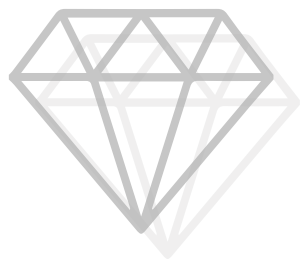
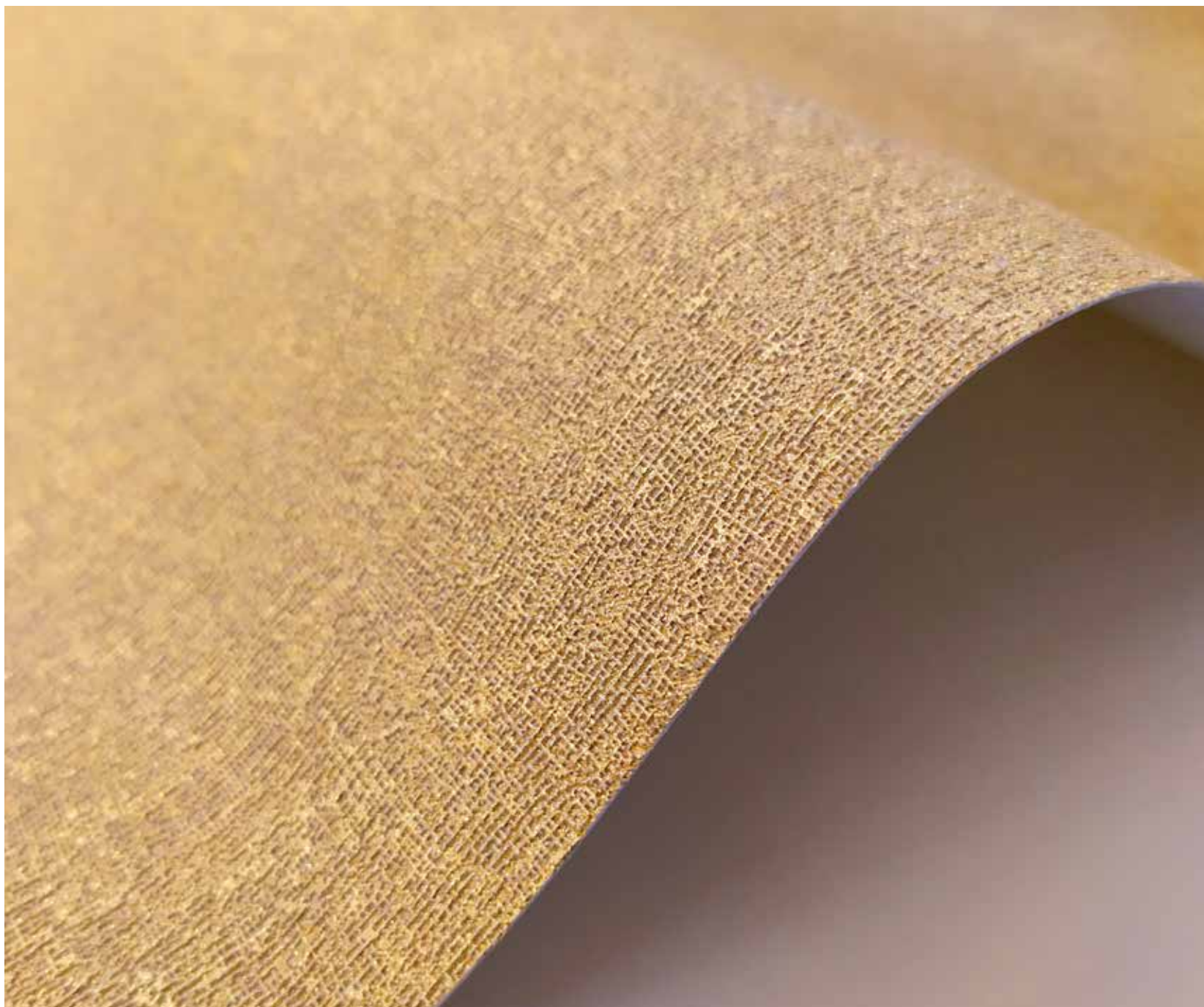


 **SalvadoriArte**  
Feel the Passion





# \_tela GOLD WALL\_



T7

## **WALL "Gold"**

Tela dorata da 350 gr/mq.

Larghezza max stampabile 87 cm.





\_dai VALORE  
ai TUOI quadri\_





# Collezioni

\_autori\_

Anna Paints .....	54
Cinzia Pavan .....	202
Cristina Gallo .....	182
Duy Huynh.....	24
Edward Hopper.....	284
Emanuela Tornatore .....	40
Furio Brigo .....	242
Handy Warhol.....	270
Heather Noel Robinson .....	224
Ingeborg Herckenrath .....	222
Jack Vettriano .....	274
José Cacho .....	6
Marion Griese .....	212
Marta Wiley .....	10
Michelle Oppenheimer.....	218
Paula Belle Flores .....	14
Sheila Golden .....	110



\_categorie\_

Abstracts .....	180
African Beauty .....	152
Flowers .....	108
Forest & Mountains.....	141
Geometrics .....	236
Marylin Pop .....	270
People .....	72
Rinascimento .....	172
Tropical .....	92
Urban & Street Pop .....	250
Urbex.....	242
World Maps.....	160



# José Cacho

---



*José Cacho, artista di grande personalità. Nelle sue opere la figura femminile ottiene un'armonia e un equilibrio, ricorda molto le figure di Klimt. Crea le sue opere con collage di diversi materiali come metalli e carte, grazie al loro posizionamento, formando textures sfumature e profondità impossibili con un singolo prodotto. Ogni collage è un insieme di simboli e significati, pensieri ed emozioni, momenti di riflessione e tranquillità necessari per affrontare la vita e il mondo quotidiano con un personale equilibrio.*







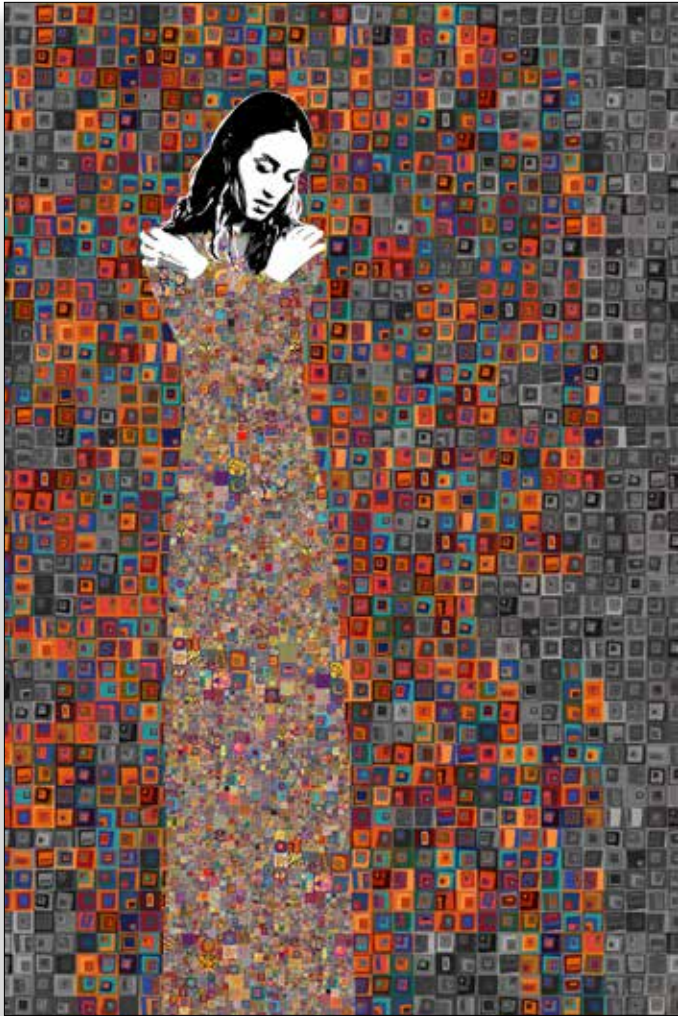
• C1295D

*Dale la Valutas*

Gruppo

A





• C1290D

*El Abrazo*

Gruppo

F



• C1291D

*La Entrada*

Gruppo

F





• C1293D

*La Fuente*

Gruppo

C

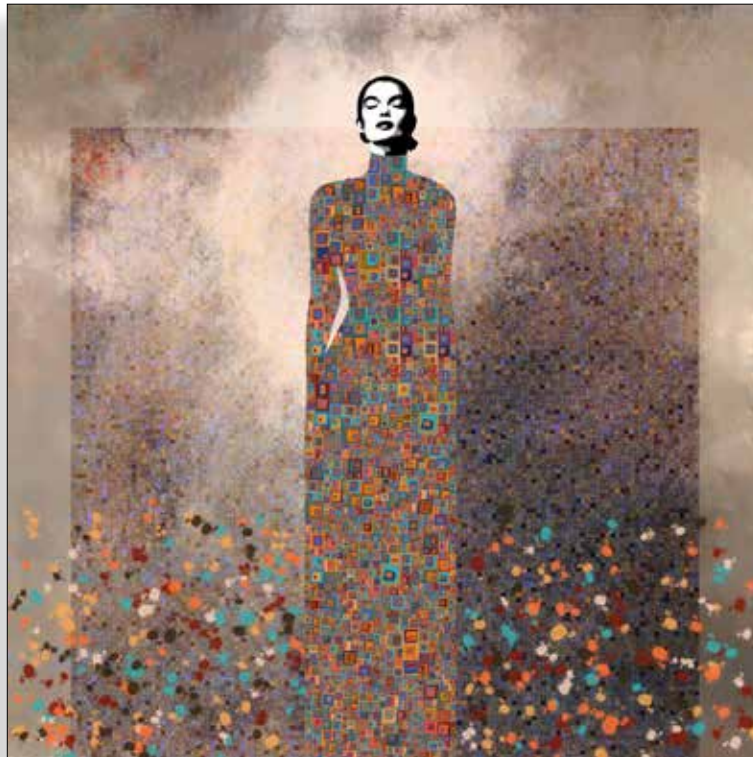


• C1292D

*La Liberacion  
del Pasado*

Gruppo

K



• C1294D

*Esta es mi Musica*

Gruppo

A



# Marta Wiley



## *Marta Wiley*

*è nata a Mexico City da origini irlandesi e Cherokee. E' stata la nonna, anch'essa artista, ad introdurla nel mondo dell'arte e ad insegnarle le varie tecniche di pittura. In seguito ha frequentato la "Otis Parsons School of Design" e si è sempre ispirata agli artisti come Sargent, Edvard Munch e Kathe Kollowitz. Il periodo artistico di maggiore riferimento è il Rinascimento. Oltre a dipingere, Marta è una bravissima cantante e cantautrice.*

Marta Wiley





• W1221D

*Butterfly Dress*

Gruppo







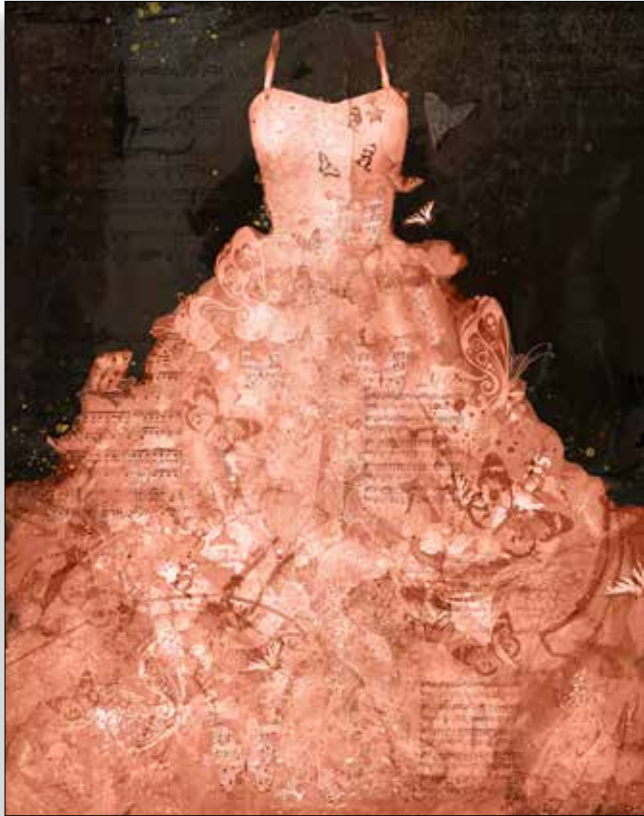
• W1221D\_Y

*Butterfly Yellow Dress*

Gruppo







• W1221D\_R *Butterfly Red Dress* Gruppo 



• W1221D\_D *Butterfly Dove Dress* Gruppo 



• W1221D\_G *Butterfly Green Dress* Gruppo 



• W1221D\_B *Butterfly Blue Dress* Gruppo 



# Paula Belle Flores

---



*Paula Belle Flores è una fotografa e artista digitale autodidatta. L'ispirazione per il suo stile nasce dal suo desiderio di raccontare sempre una storia in ogni sua creazione. I suoi surreali paesaggi onirici ti porteranno sicuramente in una terra lontana dove non ci sono limiti all'immaginazione.*



• F863D

*Seguitemi...*

*Gruppo*

**A**







• F857D

*Mongolfiera Musicale*

Gruppo

A



• F853D

*Il Grande Viaggio*

Gruppo

A





• F845D

*La Torretta della Luna*

Gruppo

A



• F839D

*Silenzio...la Fatina della Notte sta Arrivando*

Gruppo

A



• F911D

*Il Faro della Natura*

Gruppo

D



• F907D

*Ballando con il Mondo in Spalla*

Gruppo

A



• F908D

*Mondo Fiorito*

Gruppo **A**





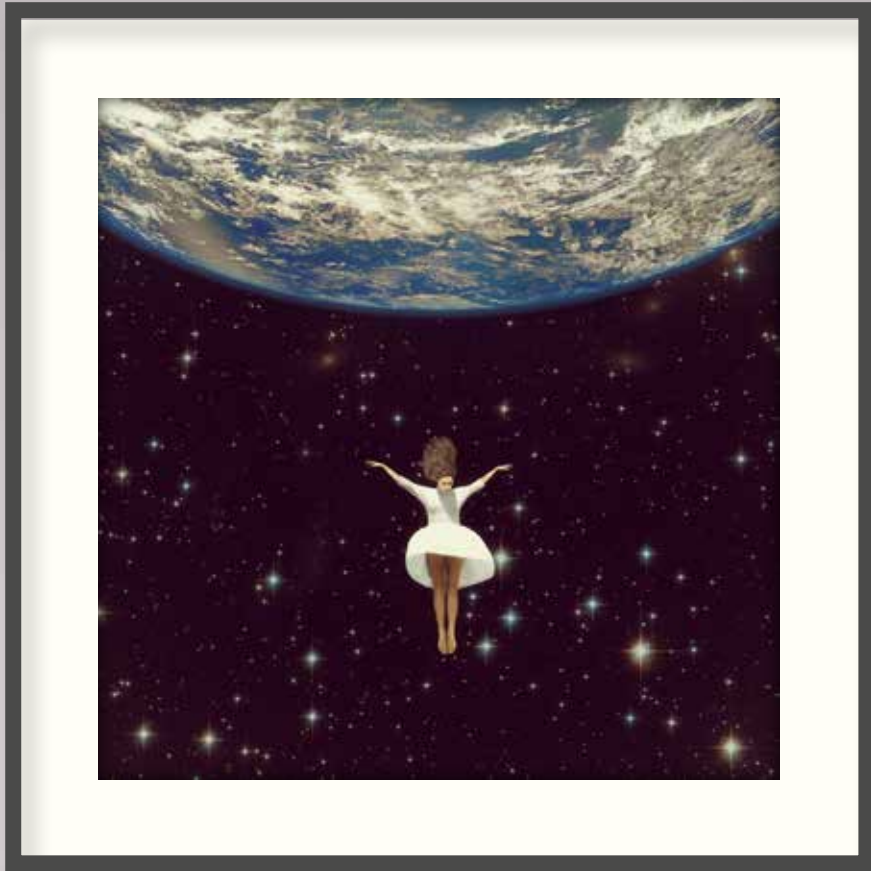
• F905D

*Galassia di Farfalle Blu*

Gruppo

A





• F842D

*Volando tra le Stelle*

Gruppo



• F854D

*Viaggiando con la Luna*

Gruppo







• F847D

*Moon River Lady*

Gruppo

A



• F841D

*La Fata della Notte*

Gruppo

A



• F910D

*La Dama della Natura*

Gruppo

A







• F860D

*Tranquillo...con Me sei al Sicuro*

Gruppo

A



# Duy Huynh



*I dipinti acrilici, poetici e contemplativi dell'artista Duy Huynh, vietnamita di nascita, riflettono simbolicamente lo spostamento geografico e culturale. Duy crea la sua personale rappresentazione della condizione umana, traendo ispirazione da una varietà di narratori, che a loro volta si esprimono tramite musica, film, tradizione folcloristica e fumetti.*

*Nei suoi dipinti, personaggi eterei mantengono un sereno seppur precario equilibrio, spesso in un'onirica e surreale ambientazione.*

*Con le sue illustrazioni, Duy esplora il movimento insieme all'emozione in modo da ritrarre non solo la bellezza della forma antropica ma anche il trionfo dello spirito umano. Immagini che ricorrono, come barche, treni, valigie e qualsiasi cosa con la capacità di volare, che faccia riferimento al viaggio, sia fisico che spirituale.*

*Il suo lavoro crea uno stato d'animo esplorativo in chi guarda e ad ogni passo del viaggio una storia viene creata, un'emozione viene rivelata e al ritorno da questo viaggio, viene avvertito un senso di aver guadagnato qualcosa. Mentre gran parte del lavoro di Duy è molto personale, il suo uso del simbolismo intelligente e spesso ironico e i suoi giochi di parole invitano lo spettatore a creare la propria trama. L'interesse di Duy per l'arte comincia all'inizio degli anni '80, poco dopo il suo arrivo negli Stati Uniti. Dopo essersi laureato in pittura ed illustrazione all'università UNC Charlotte, cominciò a dipingere murali e a mostrare le sue opere in ristoranti, caffè, bar ed eventi musicali.*

*Esplorò anche l'aspetto prestazionale della pittura, spesso collaborando con musicisti e ballerini per creare opere d'arte davanti ad un pubblico. Responsi positivi arrivarono presto non appena molte gallerie del Paese iniziarono ad esporre i suoi lavori. Nel 2008, Duy e la moglie Sandy Snead aprirono Lark & Key Galleria e Boutique a Charlotte, NC. La galleria espone sia le opere di Duy che quelle di altri artisti, ceramisti e gioiellieri di tutto il Paese.*

*Duy Huynh si pronuncia "Yii Uan".*





• H1104D

*Amore in Gioco*

Gruppo





• H910D

*Poesia Fiorita*

Gruppo

A



• H910D\_OR

*Poesia Fiorita (orizzontale)*

Gruppo

E



• H1264D

*Serenità in Blu*

Gruppo

A



• H1264D\_OR

*Serenità in Blu (orizzontale)*

Gruppo

E





• H1093D

*La Chiave dei Sogni*

Gruppo

**A**



• H1093D\_OR

*La Chiave dei Sogni (orizzontale)*

Gruppo

**E**



• H918D

*Melodie di Vita*

Gruppo

A



• H1476D

*Aspettando il Tempo Giusto  
per Volare*

Gruppo

A







• H1108D\_OR2

*Il Giardino del Cuore (orizzontale II)*

Gruppo **E**



• H1108D

*Il Giardino del Cuore*

Gruppo **A**



• H1105D\_OR

*Amore in Equilibrio (orizzontale)*

Gruppo **E**



• H1105D

*Amore in Equilibrio*

Gruppo **A**



• H1475D

*Pensiero Floreale*

Gruppo 





• H1106D

*Fioritura Notturna*

Gruppo

A



• H1106D\_OR

*Fioritura Notturna (orizzontale)*

Gruppo

E



• H968D

*Sogni della Notte*

Gruppo

A



• H968D\_OR

*Sogni della Notte (orizzontale)*

Gruppo

E



• H1214D

*Viaggio Lunare*

Gruppo

D



• H917D

*Compagni di Viaggio*

Gruppo

A



• H1213D

*Radici Musicali*

Gruppo

A





• H1109D

*Il Cerchio della Luna*

Gruppo

D





• H1398D

*Metamorfosi per Volare*

Gruppo

D

34



• H1158D

*Libertà*

Gruppo

F





• H1397D

*Il Mondo fra le Mani*

Gruppo

A



• H1397D\_OR

*Il Mondo fra le Mani (orizzontale)*

Gruppo

E



• H1159D

*Note fra le Nuvole*

Gruppo

A



• H1159D\_OR

*Note fra le Nuvole (orizzontale)*

Gruppo

E



• H1265D

*Serenità in Volo*

Gruppo



• H1028D

*Volando*

Gruppo





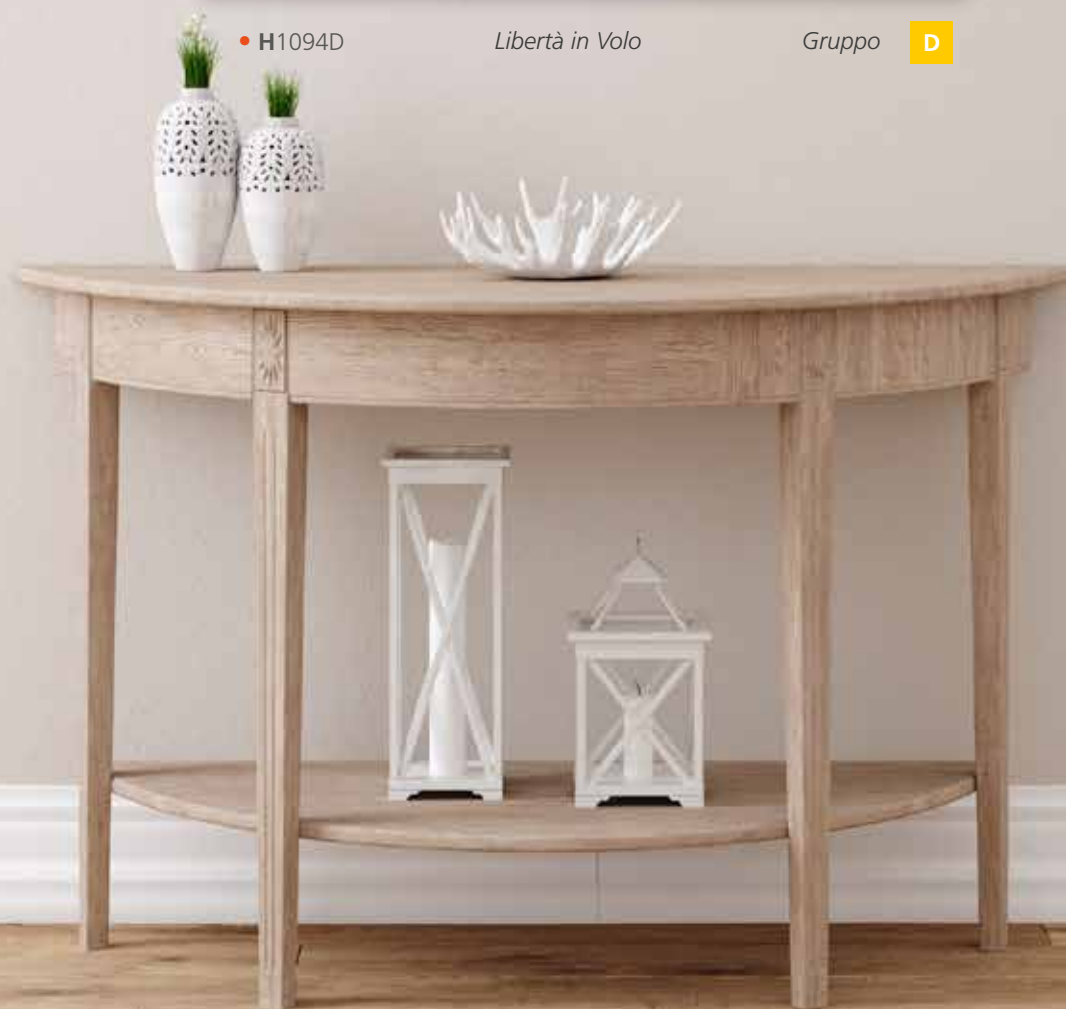


• H1094D

*Libertà in Volo*

Gruppo

D





• H1474D

*Incontro fra Sognatori*

Gruppo

F



• H970D

*Nascita di un Cammino*

Gruppo

C





• H1107D

*Felicità Sospesa*

Gruppo

A



• H911D

*Bellezza Discreta*

Gruppo

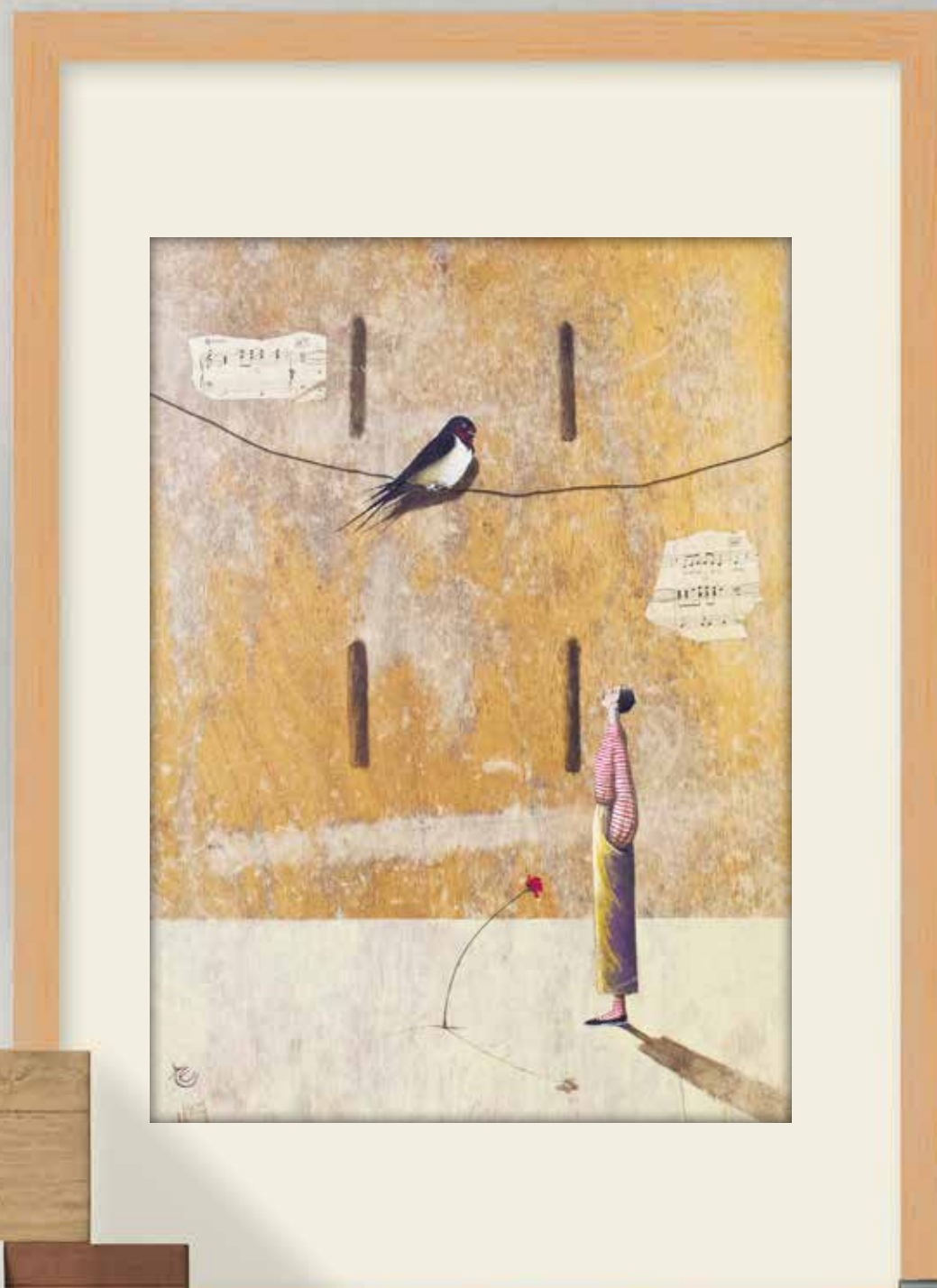
A

# Emanuela Tornatore



*Emanuela,  
vive nell'entroterra veneziano.  
Diplomata all'istituto d'arte di Venezia, ha  
intrapreso poi un percorso artistico passando  
dall'acquarello alla pittura murale (trompe-  
l'oeil) fino ad approdare ad una personale  
tecnica espressiva utilizzando colori acrilici su  
supporti di legno di vecchie barche raccolti nella  
laguna di Venezia. Un amore a prima vista per un  
materiale così povero ma altrettanto evocativo.  
I suoi soggetti si rivelano nell'intrinseco  
messaggio nascosto nella texture dei pezzi  
raccolti e da cui nascono personaggi sognanti,  
equilibristi, dallo sguardo a volte melanconico  
a volte ricco di stupore.*





• SA6613

*Il mondo visto da quassù*

Gruppo

E







• SA6611

*Viaggio con i Fiori*

Gruppo

E







• SA6608

*Viaggio di Parole*

Gruppo **A**



• SA6600

*Sognatore*

Gruppo **E**



• SA6609

*Equilibrio Lunare*

Gruppo

A



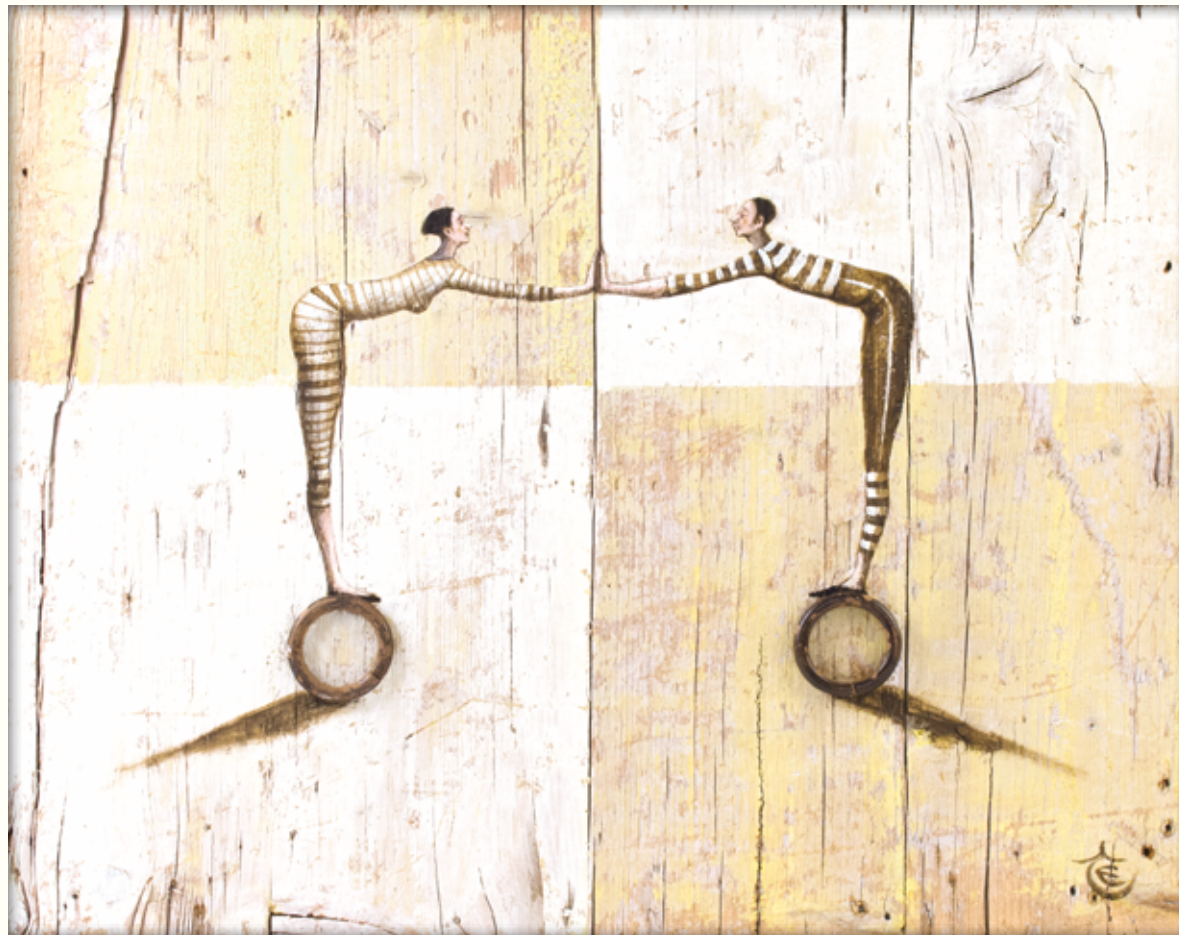
• SA6619

*Amicizia in Equilibrio*

Gruppo

C





• SA6605

*Tienimi Su*

Gruppo 



• SA6606

*Cosa c'è Lassù*

Gruppo

J



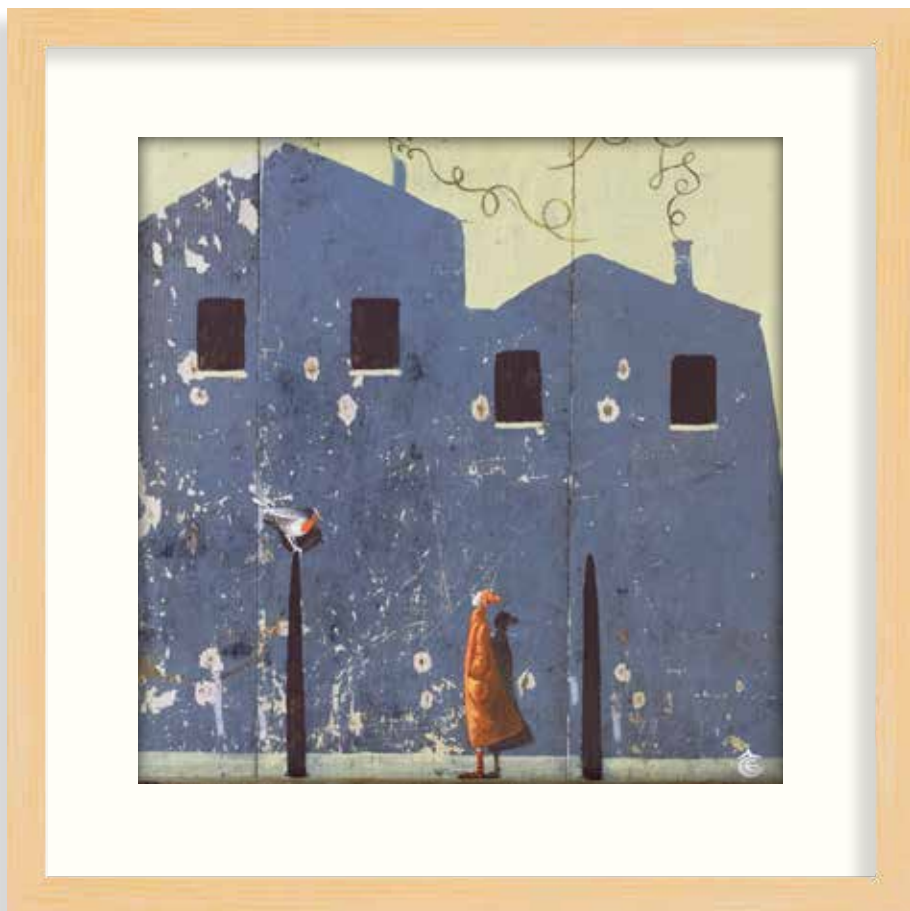
• SA6615

*Vieni qui con me*

Gruppo

J





• SA6610

*Felice di vederti*

Gruppo **A**



• SA6597

*Profumo di Primavera*

Gruppo **A**



• SA6617

*Parlare con le Nuvole*

Gruppo

G

48



• SA6598

*Tra le Nuvole*

Gruppo

A





• SA6616

*I consigli della natura*

Gruppo

G



• SA6618

*Mia dolce, cara amica Luna*

Gruppo

J



• SA6602

*Passeggiando sulla Terra*

Gruppo **E**



• SA6603

*Grandi e Piccini*

Gruppo **E**





• SA6614

*La chiave della felicità*

Gruppo

E



• SA6604

*Sorriso a un Pettirosso*

Gruppo

J



• SA6599

*Madre Natura*

Gruppo

A





• SA6601

*I Miei Amici*

Gruppo

F

# Anna Paints



*Annalisa Convertini, in arte "Anna Paints", pugliese di nascita, toscana di adozione, studia come fashion designer e modellista e lavora come tale per circa un ventennio, ritagliandosi del tempo per la sua grande passione che è l'illustrazione, finché non decide di lasciare il campo della moda per poter illustrare a tempo pieno.*

*Frequenta scuole e corsi con i più grandi illustratori del nostro tempo approfondendo la sua conoscenza nel campo dell'editoria e imparando tecniche nuove.*

*Attualmente la sua arte spazia dall'illustrazione per l'editoria a progetti grafici, da dipinti su tela ad olio a dipinti su carta con tecniche miste. Il suo stile comunica in modo poetico e alle volte ironico, tutto il suo mondo, fatto di piccoli gesti, di tenerezza e fantasia.*







• SA6621

Balle

Gruppo

F

55



• SA6620

Why Not?

Gruppo **F**







• SA6622

*Il Canto degli Angeli*

Gruppo **F**



• SA6624

*Mi piaci Tu II*

Gruppo

A



• SA6626

*Mi piaci Tu I*

Gruppo

A



• SA6623

*Hops*

Gruppo

A



• SA6627

*Ho un Regalo per Te*

Gruppo

A





• SA6625

Tenerzza

Gruppo **A**



• SA6628

*La Vita che Cresce*

Gruppo **A**



• SA6629

*Mi prendo Cura di Te*

Gruppo **A**







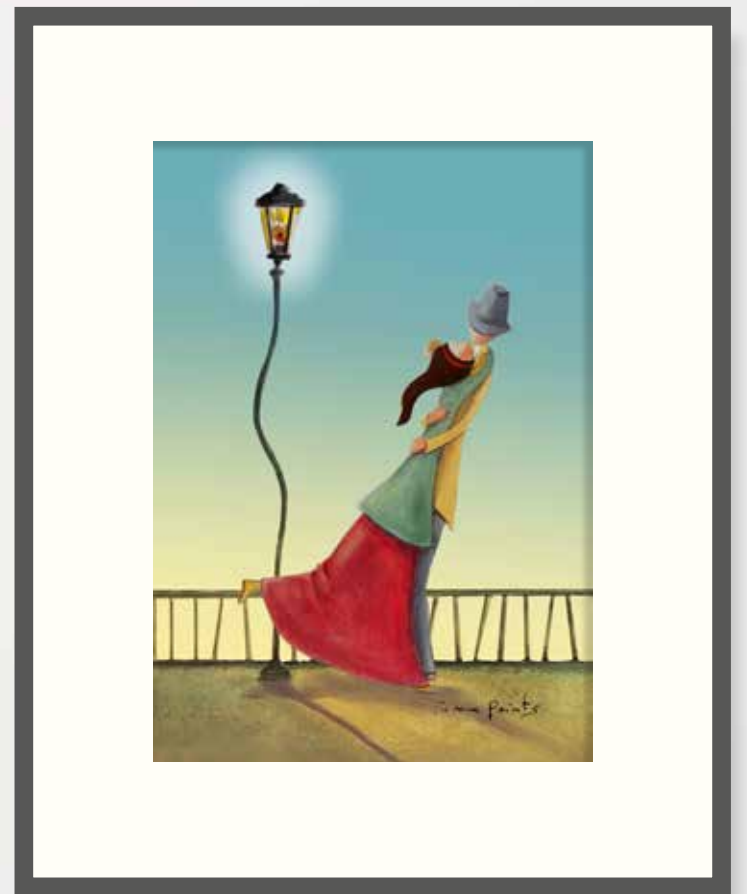
• SA6632 *Ho un Dono per Te* Gruppo **G**



• SA6630 *Desiderio dell'Anima* Gruppo **G**



• SA6631 *Nuovi Mondi* Gruppo **G**



• SA6633

*Mon Amour*

Gruppo







• SA6634

Rendez-Vous

Gruppo





• SA6635

*Amore Puro*

Gruppo



• SA6636

*Cuore leggero*

Gruppo







• SA6639

*Superati Te Stesso*

Gruppo **G**



• SA6638

*Sebbene come la Luna*

*Brillava come le Stelle*



• SA6637

Scorta







di Stelle

Gruppo **A**



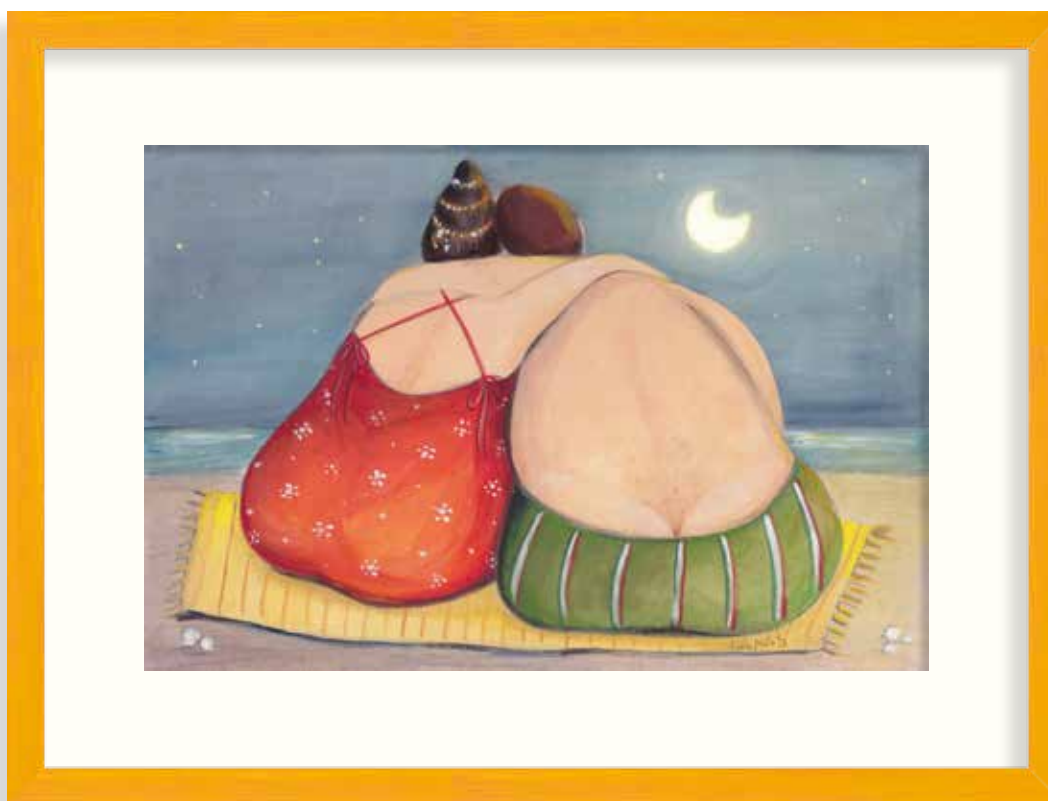


• SA6642

Casalinga

Gruppo **A**



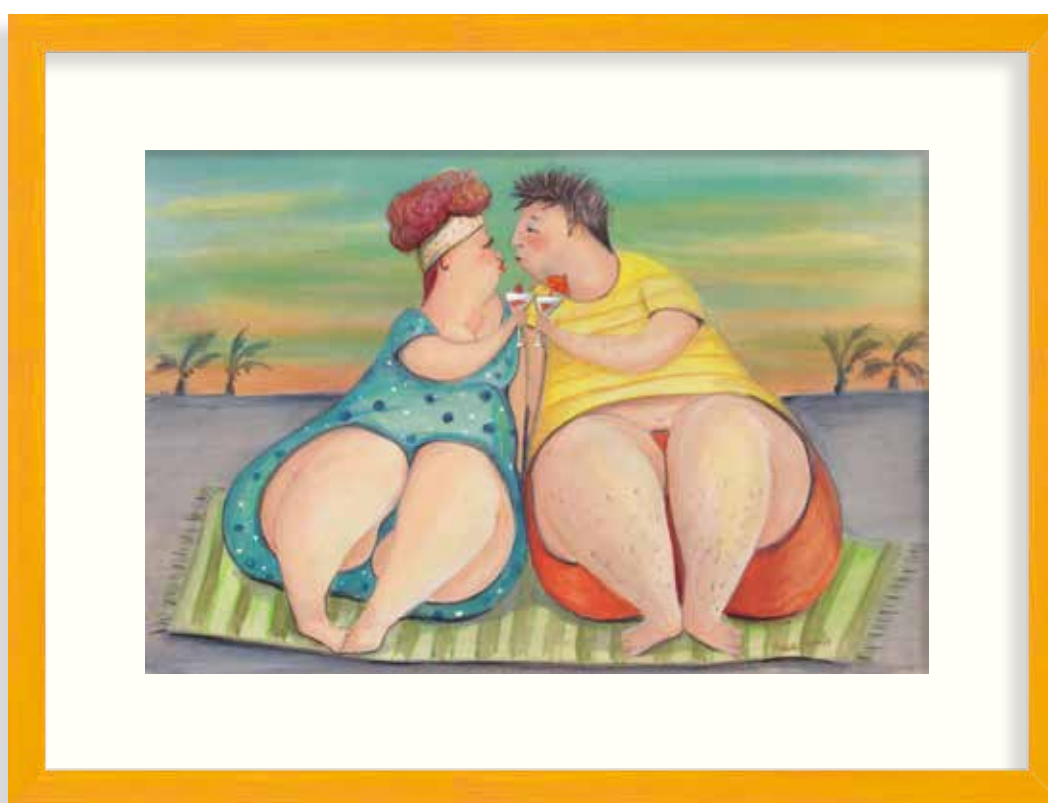


• SA6644

*Big Love*

Gruppo

F



• SA6643

*Amore in Vacanza*

Gruppo

F



• SA6640

Cinque Minuti

Gruppo **A**





• SA6641

Sapessi...

Gruppo 





Collezione  
**People**





“

*Alcune persone ti fanno vedere colori  
che avevi dimenticato di avere.*

”





• WAG392      Femme Paris I      Gruppo **D**



• WAG393      Femme Paris II      Gruppo **D**



• WAG397      Femme Paris VI      Gruppo **D**



• WAG398      Femme Paris VII      Gruppo **D**





• WAG399

*Femme Paris VIII*

Gruppo

A



• WAG401

*Femme Paris X*

Gruppo

A









• WAG294

*Lady Florals IV*

Gruppo

A



• WAG295

*Lady Florals V*

Gruppo

A

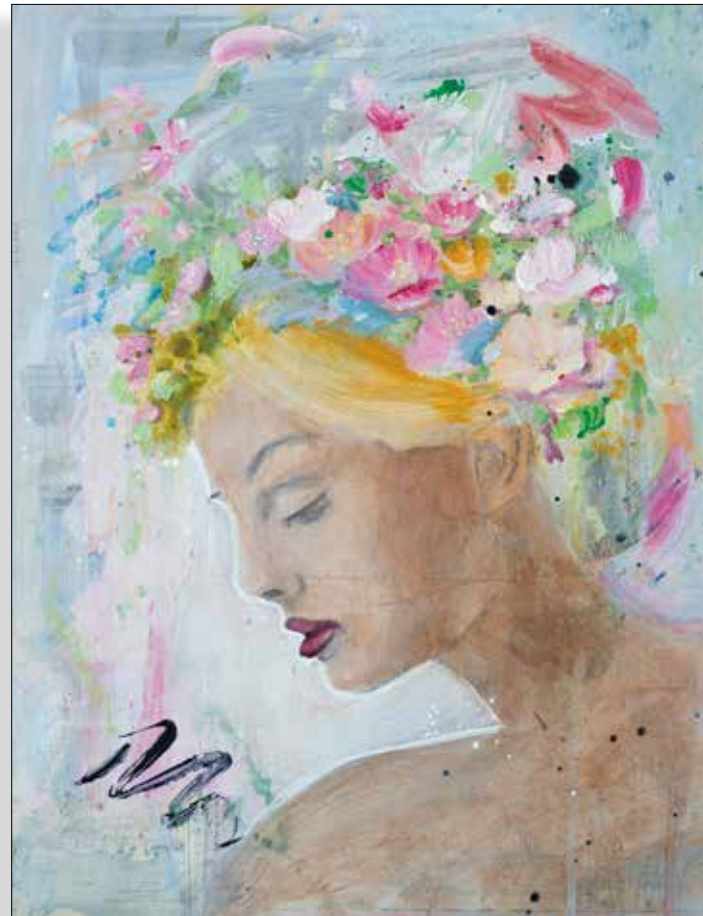


• WAG556

*Femme Fleur I*

Gruppo

D



• WAG557

*Femme Fleur II*

Gruppo

D





• WAG587

*In Dreams I*

Gruppo

F



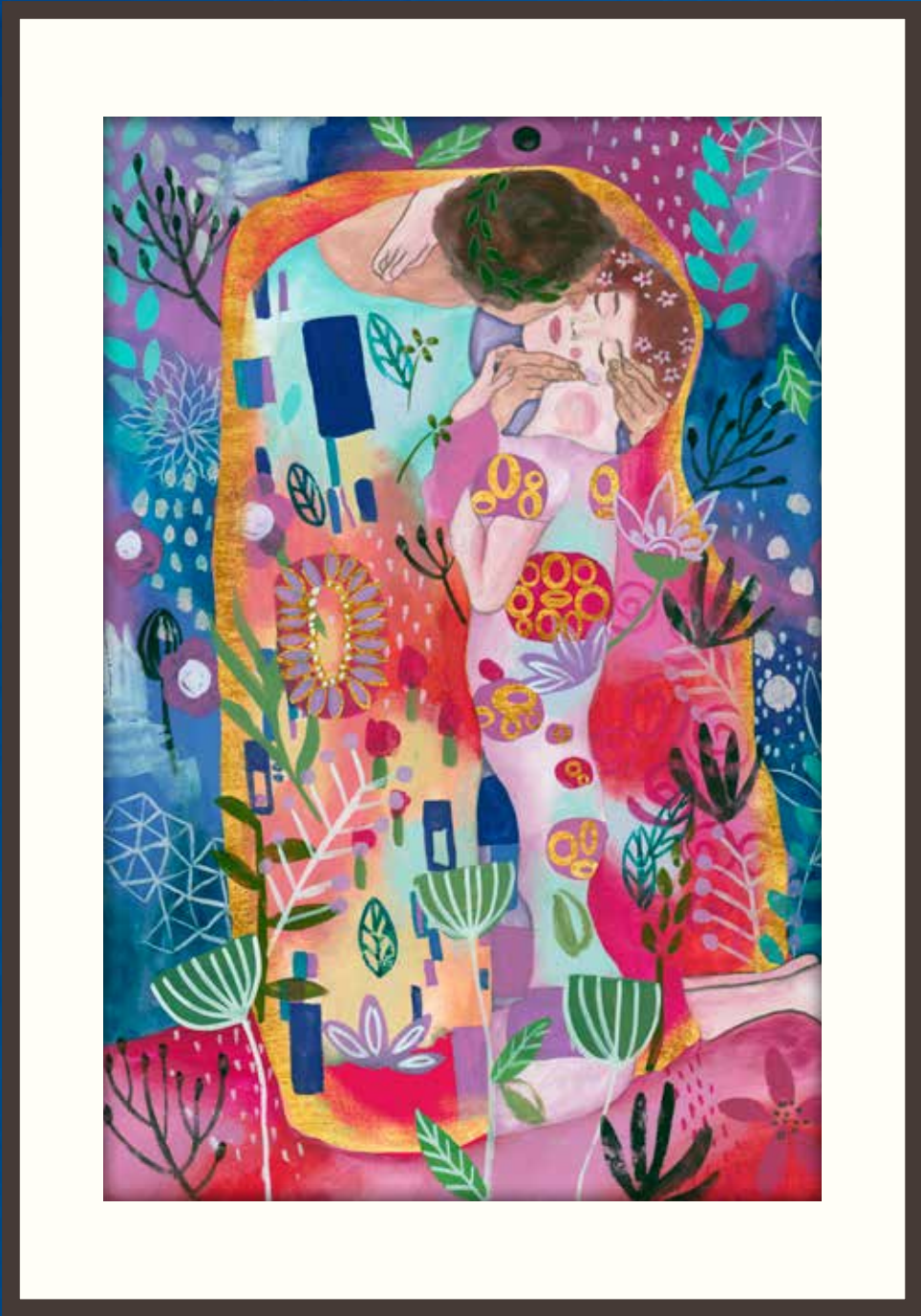
• WAG588

*In Dreams II*

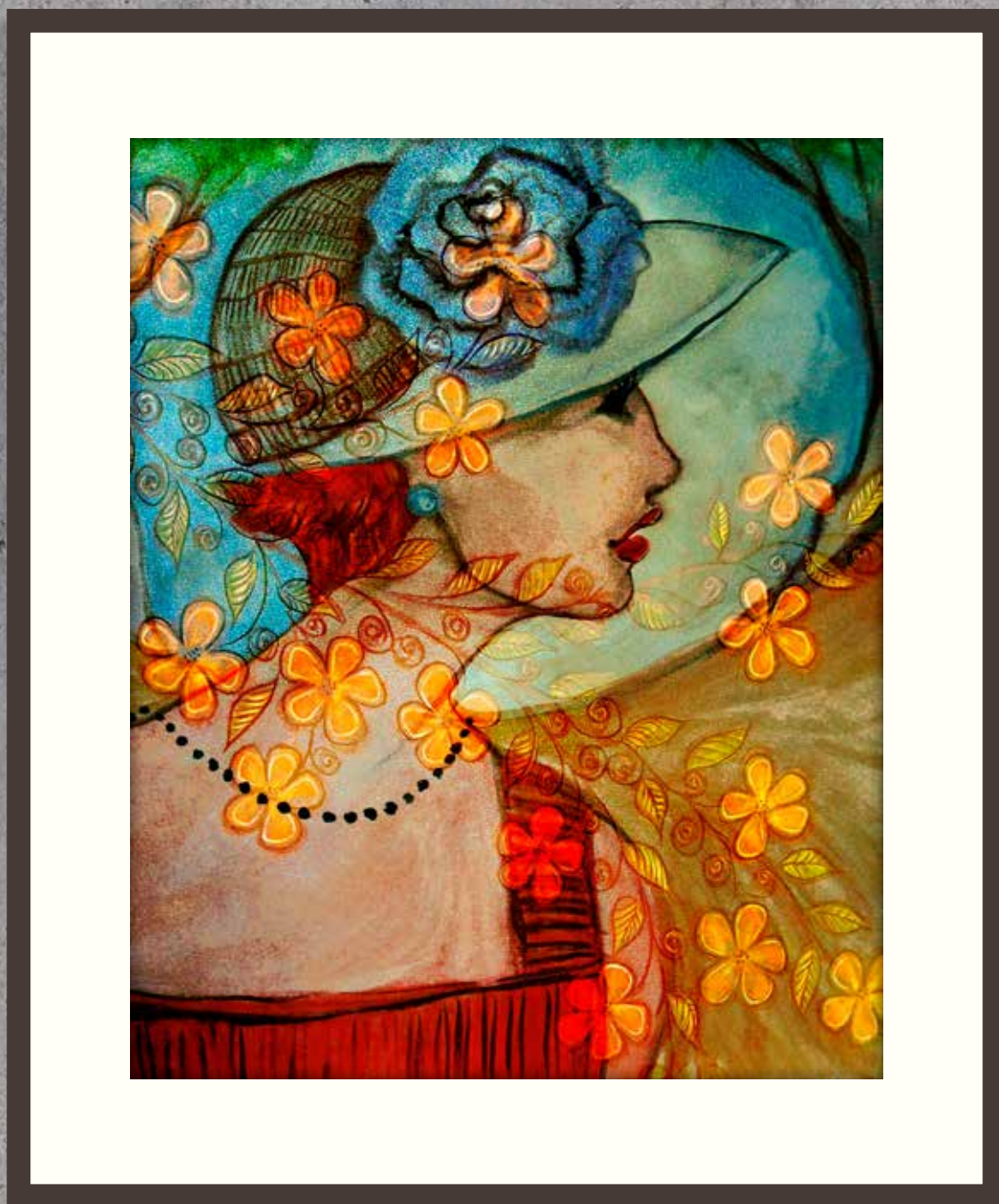
Gruppo

F













• WAG818 *Bella I* Gruppo 



• WAG819 *Bella II* Gruppo 



• WAG820 *Bella III* Gruppo 



• WAG821 *Bella IV* Gruppo 





• WAG358

Postcards of Paris VI

Gruppo

D



• WAG356

Postcards of Paris IV

Gruppo

D



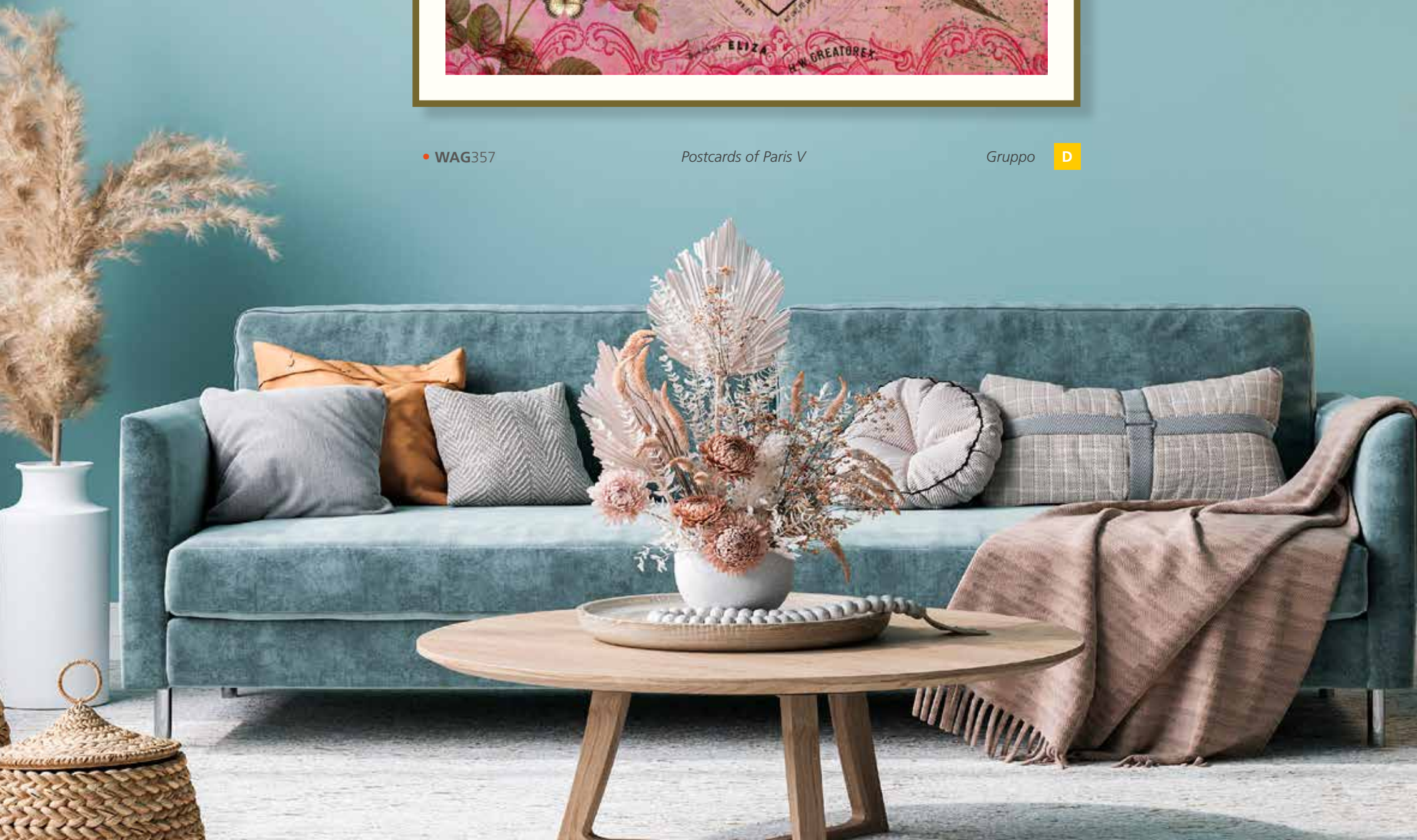


• WAG357

Postcards of Paris V

Gruppo

D







• WAG364

*Postcards of Paris XII*

*Gruppo*

D







• WAG440

Postcards of Paris IX

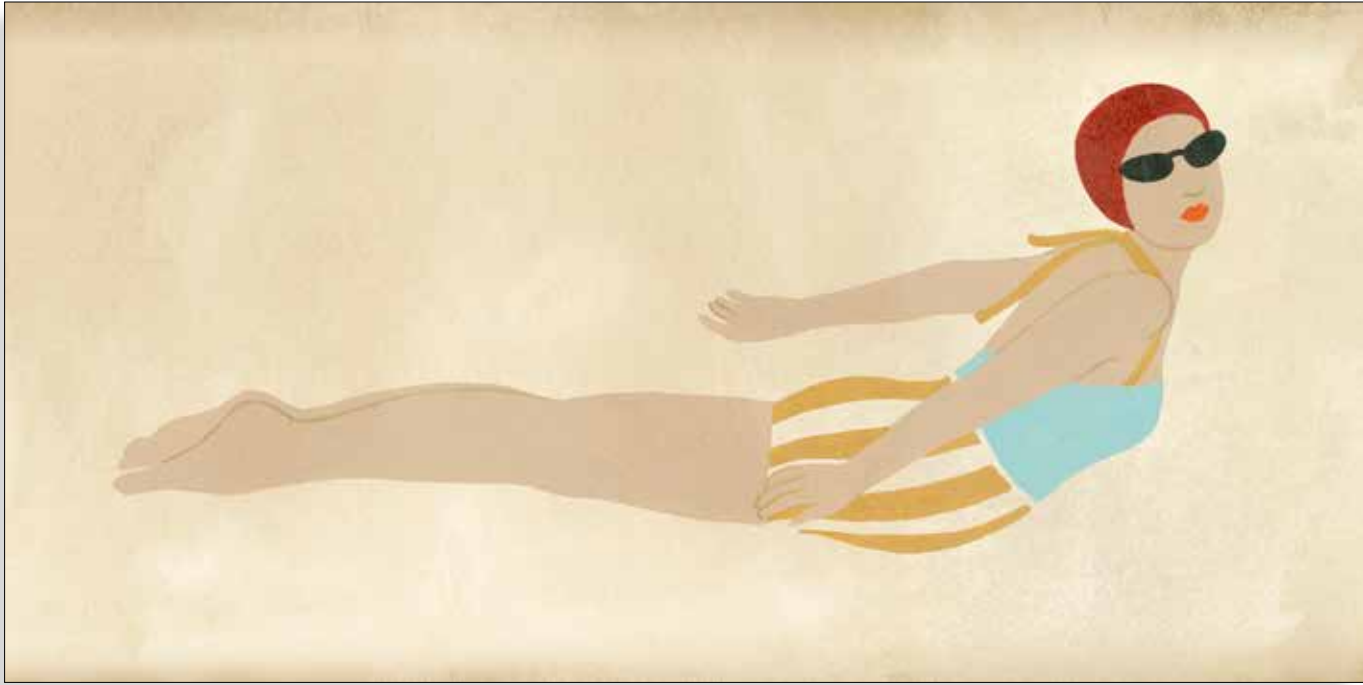
Gruppo **A**



• WAG355

Postcards of Paris III

Gruppo **D**



• WAG863

*Vintage Diver I*

Gruppo

J



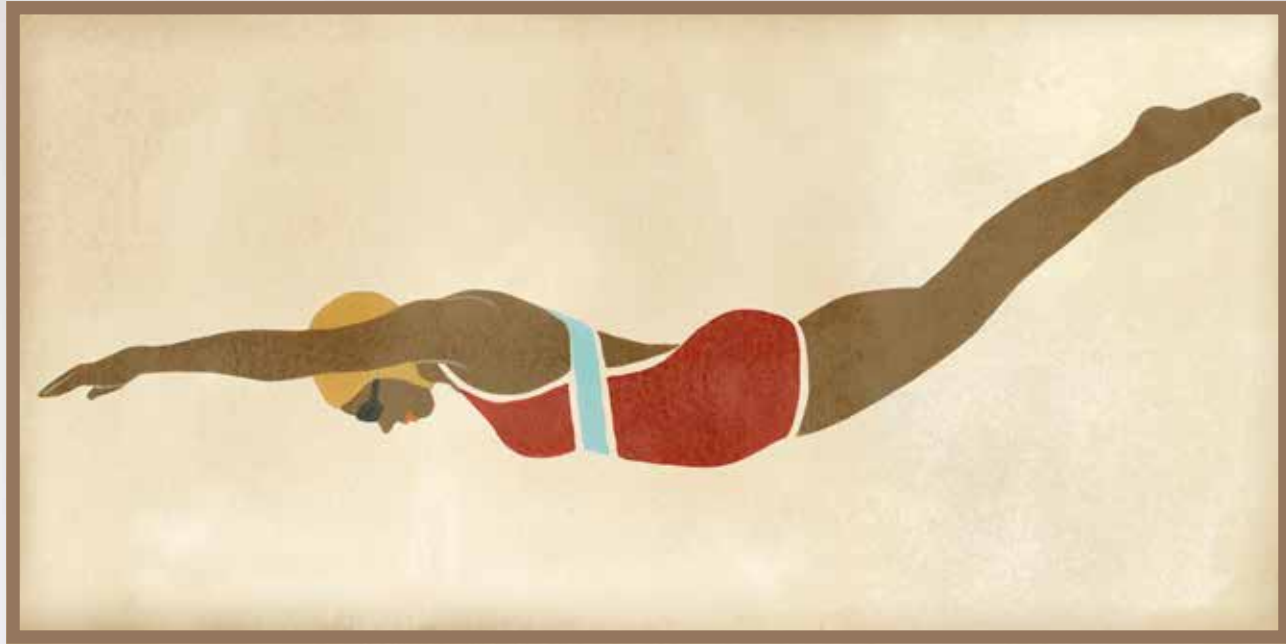
• WAG864

*Vintage Diver II*

Gruppo

J











• WAG638

*Entertainer I*

Gruppo

F



• WAG639

*Entertainer II*


Gruppo

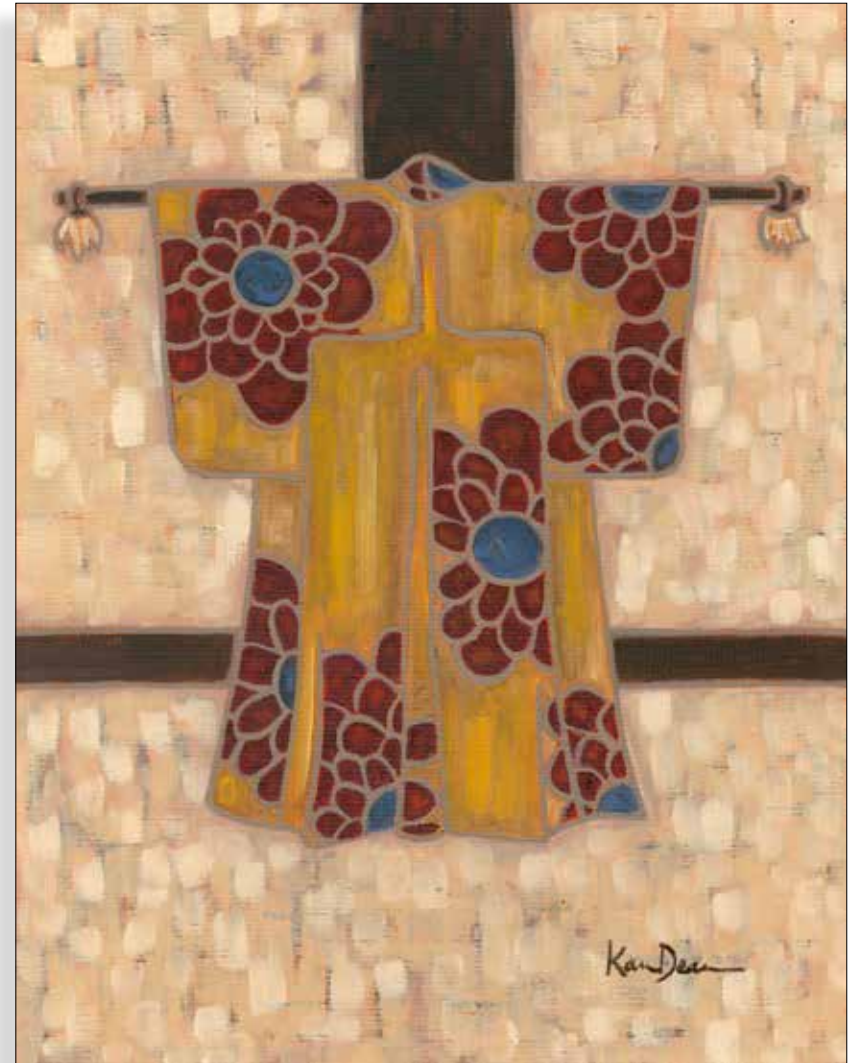
F



• WAG042

*Primary Kimono I*

Gruppo 

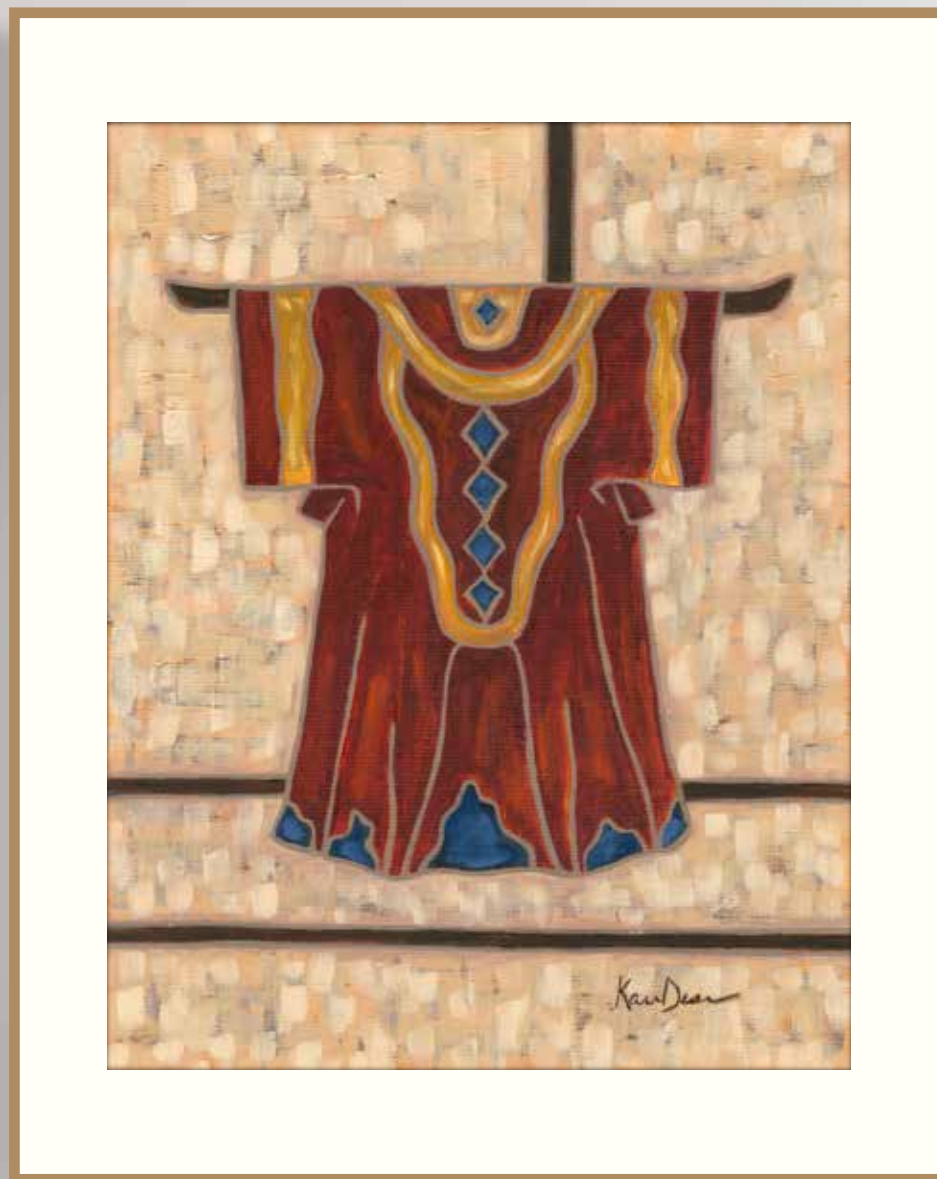


• WAG043

*Primary Kimono II*

Gruppo 





• WAG044

*Primary Kimono III*

Gruppo





The background features a detailed illustration of a tropical scene. On the left, a large, vibrant pink hibiscus flower is in full bloom, with a yellow hibiscus partially visible below it. To the right, a large green leaf with prominent veins dominates the foreground. In the upper left, a colorful parrot with a red forehead, yellow beak, and blue and green feathers is perched. In the upper right, another parrot with a red breast and green body is shown in flight. At the bottom right, a blue and orange parrot is perched. The background is a light-colored map of the Caribbean region, with various islands and names like 'Cuba', 'Bahama', 'San Salvador', and 'Cruick' visible. The text 'Collezione Tropicana' is overlaid in a large, black, serif font across the center of the image.

# Collezione Tropicana



# 1

“

*La Vita è un'isola in un oceano di solitudine,  
un'isola le cui rocce sono speranze, i cui alberi  
sono sogni, i cui fiori sono solitudine,  
i cui ruscelli sono sete.*

*Kahlil Gibran*

”





• WA42060

*Parrot Paradise I*

Gruppo

F







• **WA42061**

*Parrot Paradise II*

Gruppo

**A**



• **WA42062**

*Parrot Paradise III*

Gruppo

**A**







• WA54061

*Bird of Paradise I*

Gruppo



• WA54062

*Bird of Paradise II*

Gruppo







• **WA50354**

*Jardin Eterno I*

Gruppo

**A**



• **WA69956**

*Dramatic Tropical II Boho*

Gruppo

**A**



• WAG975

*Pink Palms*

Gruppo **F**





• WAG981

*Green Palms*

*Gruppo*

F








• WAG604

*Blue Colibrì*

Gruppo 







• **WA53768**

*Palms of the Tropics I*

Gruppo



• **WA53769**

*Palms of the Tropics II*

Gruppo





• **WA20785**

*Dark Blue & Gold*

Gruppo

**F**





• WA66377

*Tropical Garden*

Gruppo **F**











• WAG015 *Avian Paradise I* Gruppo **C**



• WAG016 *Avian Paradise II* Gruppo **C**



• WAG017 *Avian Paradise III* Gruppo **C**



• WAG018 *Avian Paradise IV* Gruppo **C**





• **WAG313** *Vivid Birds of Paradise I* Gruppo **D**



• **WAG314** *Vivid Birds of Paradise II* Gruppo **D**



• **WAG344** *Paradise Vacation I* Gruppo **C**



• **WAG345** *Paradise Vacation II* Gruppo **C**







The background is a soft watercolor wash. It features large, overlapping areas of light pink and magenta, with some darker, more saturated pink spots. On the left side, there are washes of pale yellow and light green. The overall effect is delicate and artistic, with visible brushstrokes and color blending.

Collezione  
**Flower**





S

“

*“Mi chiedi perché compro riso e fiori?  
Compro il riso per vivere e i fiori per  
avere una ragione per cui vivere.”*

Confucio

”



# Sheila Golden



*Sheila, è cresciuta a New York e ha cominciato a dipingere fin da giovane. Il suo amore verso la natura e i suoi colori si riflette nelle sue opere. Ha studiato pittura a Princetown fino a laurearsi all'Università di Fine Art a Sonoma. Nel frattempo ha pure studiato illustrazione e graphic design. Le sue opere le troviamo in numerose gallerie sparse per gli Stati Uniti e in musei come il Museo d'Arte di Whimsy a Sarasota, Florida. Attualmente vive e dipinge nella sua casa nella costa ovest della Florida.*



• G900D

Windblown Poppies 3

Gruppo

A



• G899D

Windblown Poppies 2

Gruppo

A







• G898D

*Windblown Poppies 1*

Gruppo

J











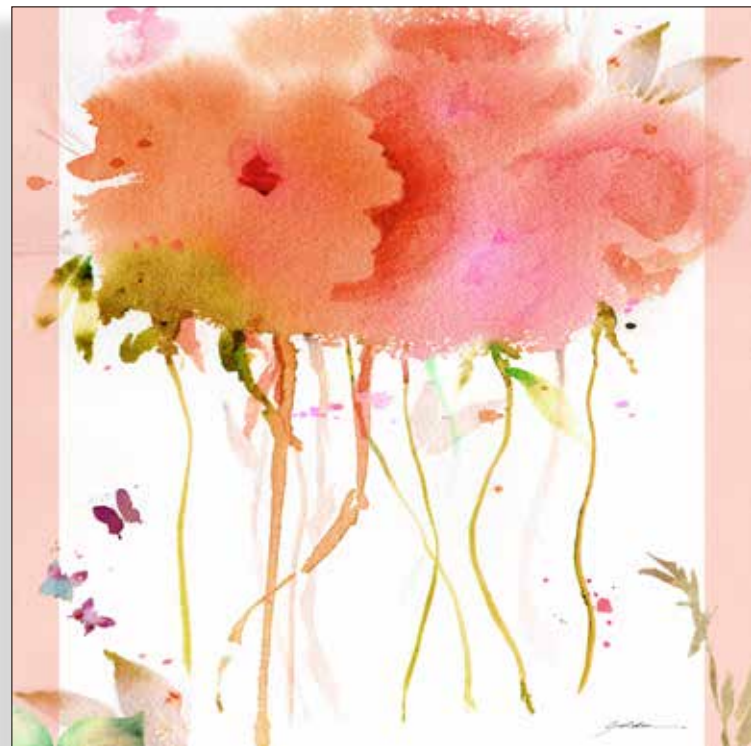
• G2199D *Heart Bouquet Composition* Gruppo **A**



• G2120D *Fiesta No. 5* Gruppo **A**



• G2121D *Verdant Bouquet* Gruppo **A**



• G2122D *Butterfly Blossoming* Gruppo **A**





• G857D *Red Poppies* Gruppo **C**



• G2013D *Orange Yellow* Gruppo **C**



• G2015D *Precious Poppies* Gruppo **A**



• G2014D *Poppy Reds* Gruppo **A**







• G2125D GoldenFlight of the Dragonfly 1 Gruppo **J**



• G2126D Flight of the Dragonfly 2 Gruppo **J**







• G2123D

*Poppies Chinoise*

Gruppo

A



• G2205D

*Poppy Moment*

Gruppo

A



• G2124D

*Blush Garden*

Gruppo

A



• D1008D *Alliums* Gruppo **C**



• D1015D *Pink Wildflower* Gruppo **E**



• D1014D *Pink Flower in the Snow* Gruppo **A**




• D1009D *Blue Flowers* Gruppo **C**







• D1011D    *Dragonfly and Zinnia*    Gruppo 



• D1013D    *Pink*    Gruppo 



• WAG8419 *Dream of Flowers II* Gruppo **A**



• WAG418 *Dream of Flowers I* Gruppo **A**



• WAG8421 *Dream of Flowers IV* Gruppo **A**



• WAG422 *Dream of Flowers V* Gruppo **A**











• WAG531 *Popping Peonies II* Gruppo **A**



• WAG530 *Popping Peonies I* Gruppo **A**



• WAG532 *Popping Peonies III* Gruppo **A**



• WAG533 *Popping Peonies IV* Gruppo **A**



• WAG710

*Playful Petals I*

Gruppo

D



• WAG711

*Playful Petals II*

Gruppo

D





• WAG712

*Playful Petals III*

Gruppo

D



• WAG713

*Playful Petals IV*

Gruppo

D



• WAG253

*Fuchsia Splash I*

Gruppo

A



• WAG254

*Fuchsia Splash II*

Gruppo

A



• WAG708

*Pretty in Pastel I*

Gruppo

A



• WAG709

*Pretty in Pastel II*

Gruppo

A













• **WAG654** *Flower Memories III* Gruppo **A**



• **WAG655** *Flower Memories IV* Gruppo **A**



• **WAG652** *Flower Memories I* Gruppo **A**



• **WAG653** *Flower Memories II* Gruppo **A**



• WA38230

*Pink Poppies*

Gruppo **D**



• WA69125

*Forever Fashion Perfume*

Gruppo **A**



• WA69126

*Simply Splendid Perfume*

Gruppo **A**





• **WA71438** *Petal Passion VIII Soft Boho Gruppo* **A**



• **WA71439** *Petal Passion IX Soft Boho Gruppo* **A**







• WA64385C

*Engaging Crop*

Gruppo







• WA64386C

*Winsome Crop*

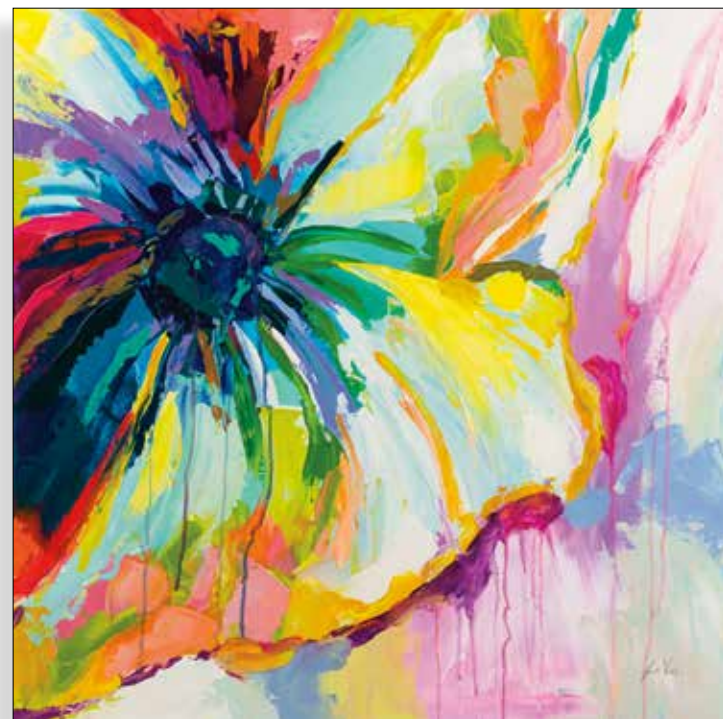
Gruppo



• WA64385

*Engaging*

Gruppo



• WA64386

*Winsome*

Gruppo





• WA78480

*Essence of Life III*

Gruppo

A



• WA78479

*Essence of Life II*

Gruppo

A





• WA78478

*Essence of Life I*

Gruppo

J





• WA78485

*Leaves and Stones III*

Gruppo

A



• WA78484

*Leaves and Stones II*

Gruppo

A





• WA78483

*Leaves and Stones I*

Gruppo

F

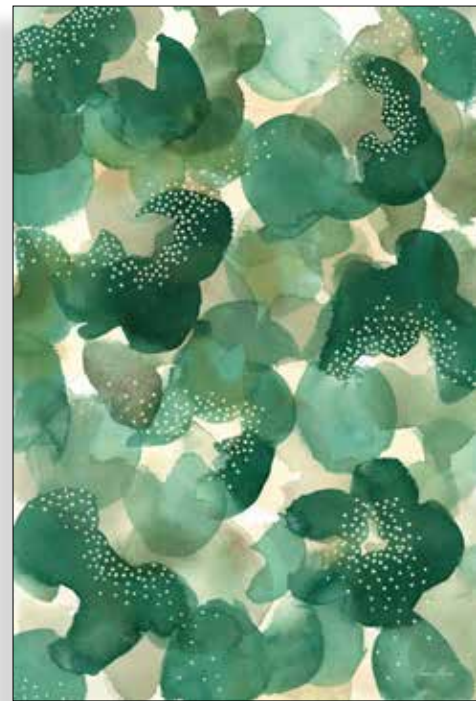


• WA78481

*Hidden Forest*

Gruppo

J



• WA78525 *Leaf Canopy* Gruppo

F



• WA78482

*Joyous Nature*

Gruppo

A



• WA78489 *Petals and Fronds* Gruppo

C



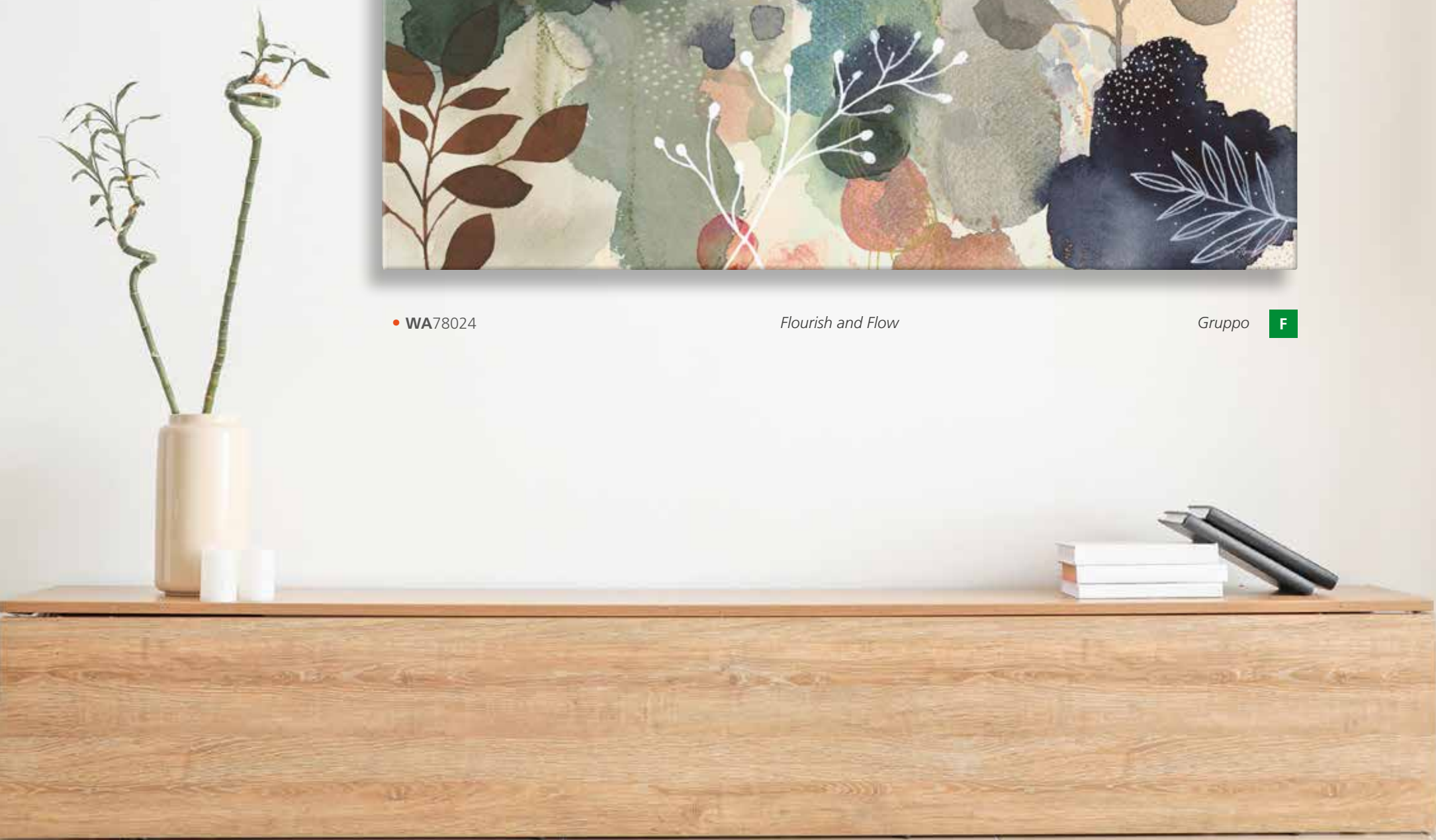


• WA78024

*Flourish and Flow*

Gruppo

F





Collezione

Forest &

Mountains



# & ains

“

*Ognuno di noi ha una quota prediletta in montagna,  
un paesaggio che gli somiglia e dove si sente bene.*

*Paolo Cognetti*

”



• WA53208

*Gold Forest*

Gruppo **F**



• WA14531

*Light Blue Forest*

Gruppo **F**





• WA28276

*Brown Forest*

Gruppo







• **WAG500**

*Red Birds in the Wood*

Gruppo

**D**



• **WA13751-52**

*Autumn Forest*

Gruppo

**E**





• WA56069

*Blue Forest*

Gruppo

F



• WA21962

*Dream Forest*

Gruppo

G



• WA57930

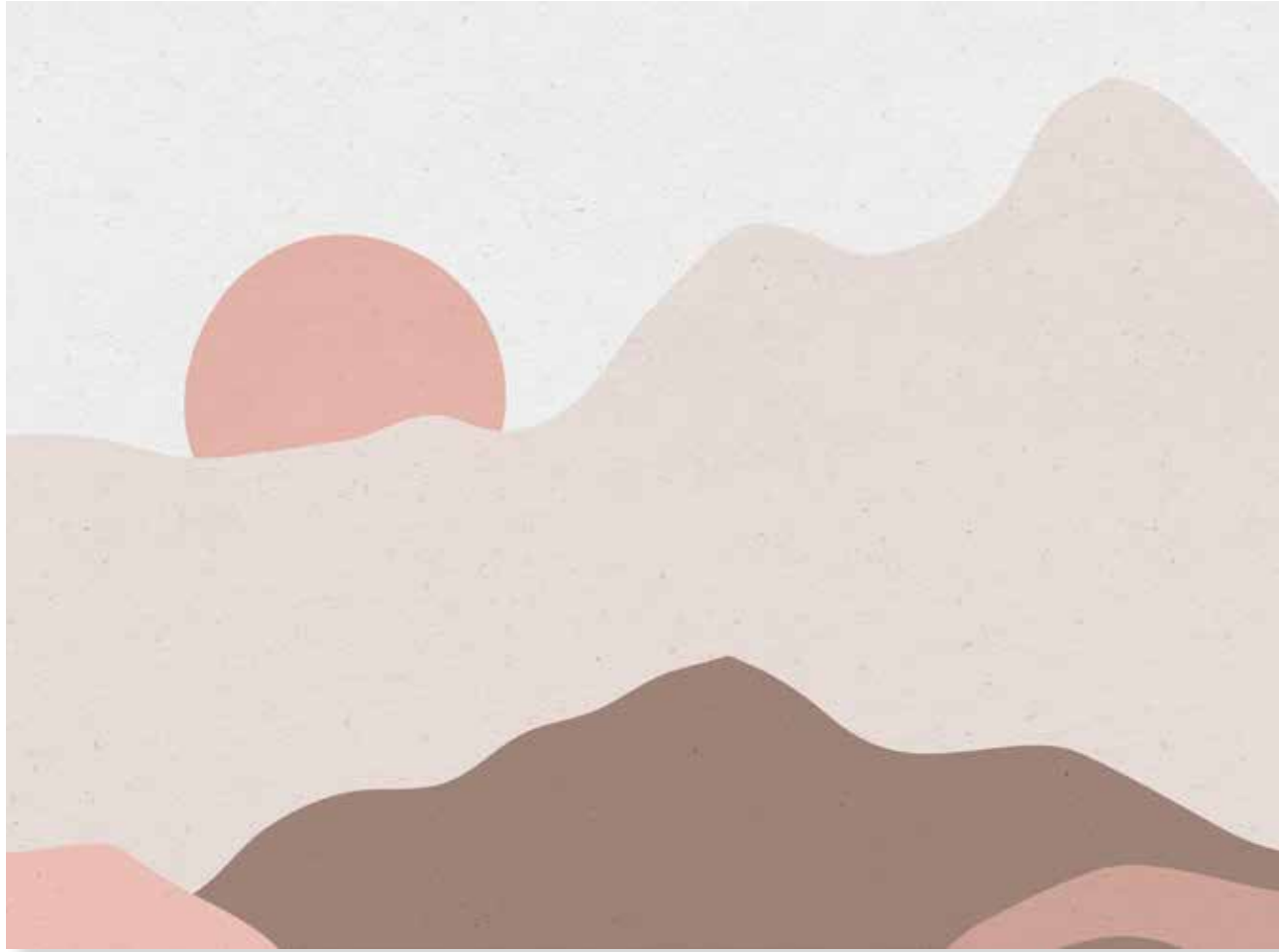




*Beige Mountains*

Gruppo





• **WA67071\_OR**

*Rose Mountains II (orizzontale)*

Gruppo **E**





• WA67071

*Rose Mountains II*

Gruppo

A





• WA15452

*Ocra Mountains*

Gruppo

K







• **WA15451**

*Blue Mountains*

Gruppo



• **WA36194**

*Green Mountains*

Gruppo



Collezione

# African Beauty







• WA62163

*Lady on Brown Wall*

Gruppo

A



• WA62162

*Lady on Yellow Wall*

Gruppo

A



“

*Una bella donna piace agli occhi,  
una buona piace al cuore;  
l'una è un gioiello, l'altra è un tesoro.*

*Honoré de Balzac*

”



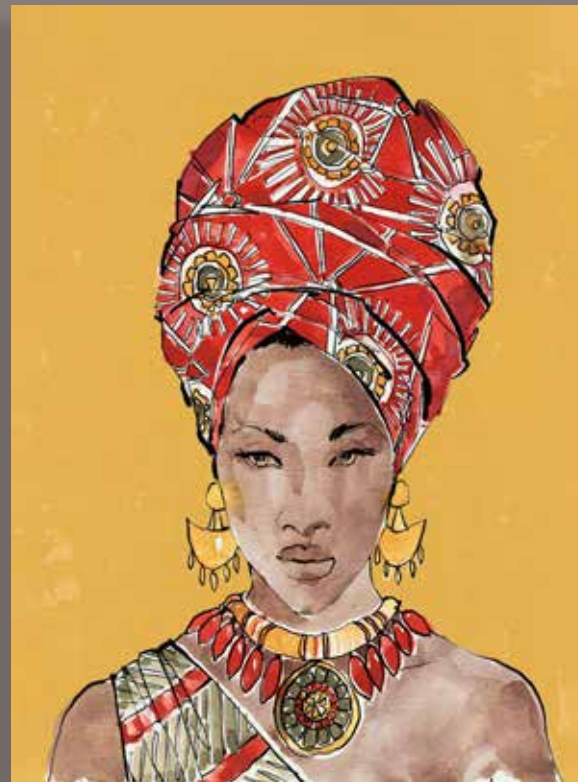
• **WA71529\_QD** *Modern Africa IV (quadrato)* Gruppo **A**



• **WA71529** *Modern Africa IV* Gruppo **D**

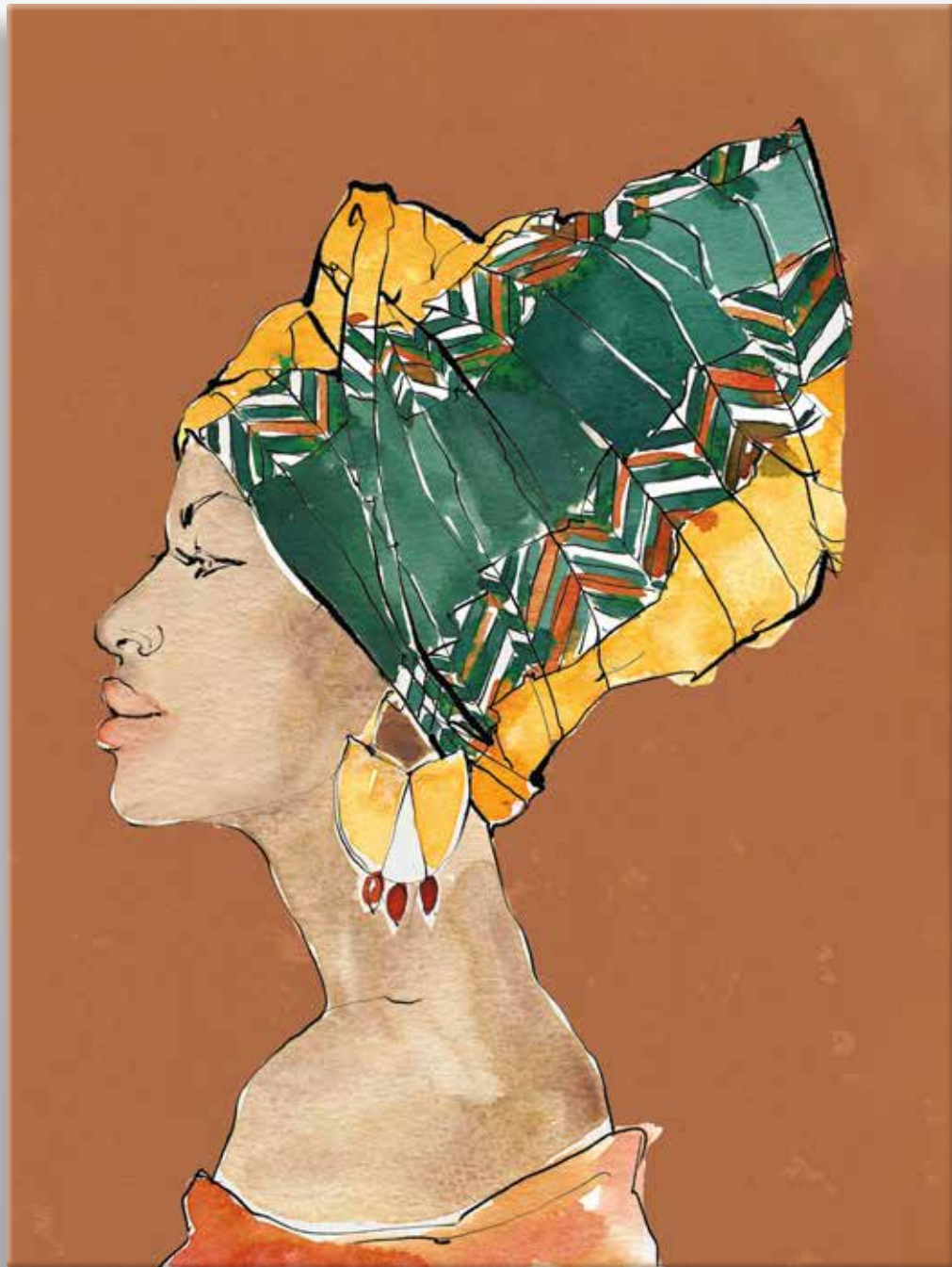


• **WA71526\_QD** *Modern Africa I (quadrato)* Gruppo **A**



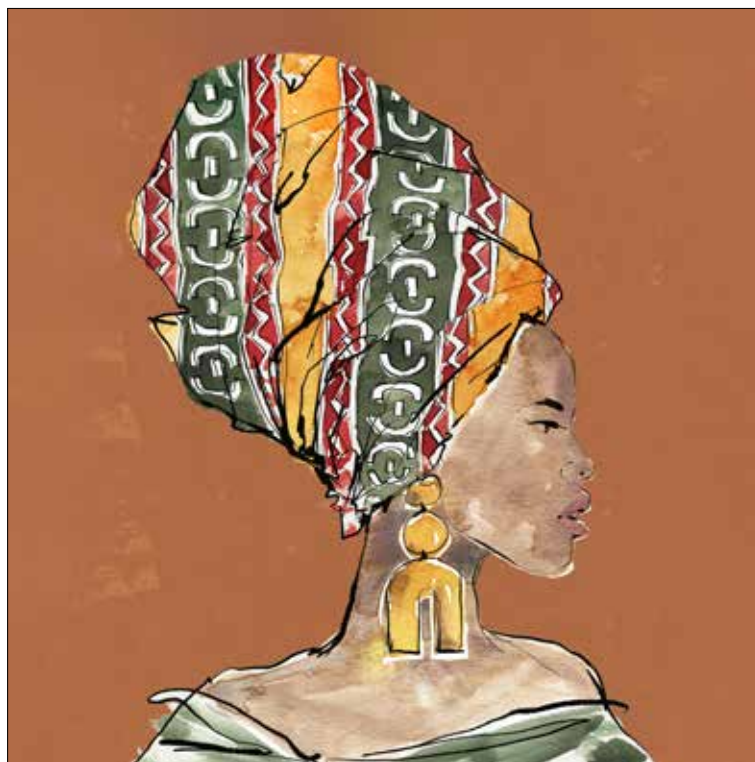
• **WA71526** *Modern Africa I* Gruppo **D**







• **WA71528\_QD** *Modern Africa III (quadrato)* Gruppo **A**

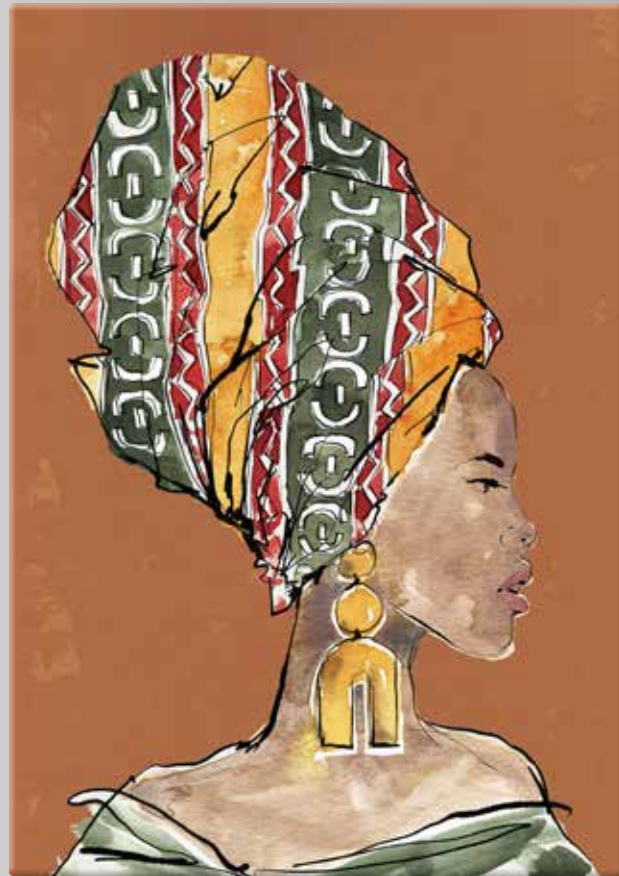


• **WA71527\_QD** *Modern Africa II (quadrato)* Gruppo **A**



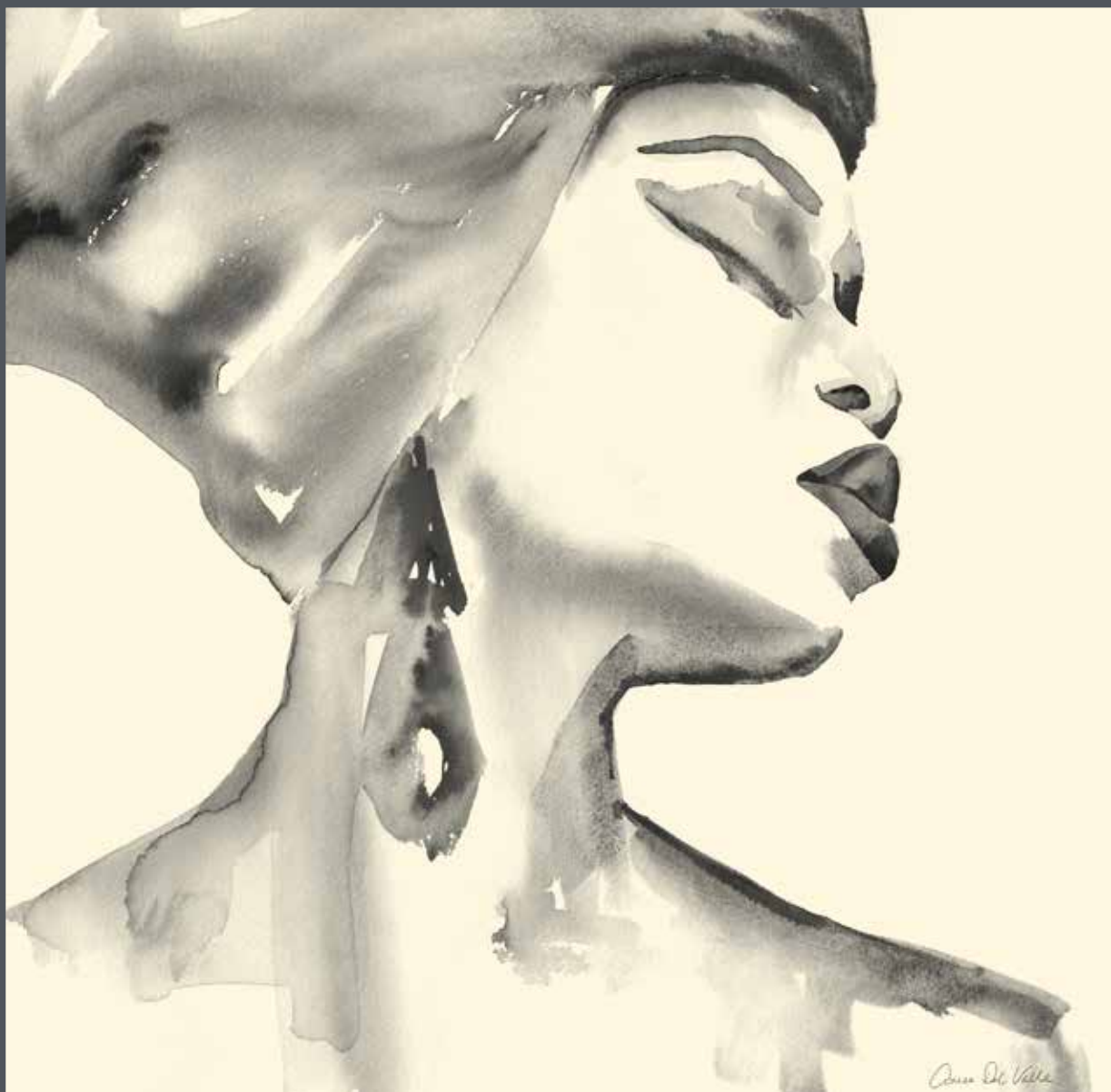


• **WA71528**    *Modern Africa III*    Gruppo **D**



• **WA71527**    *Modern Africa II*    Gruppo **D**





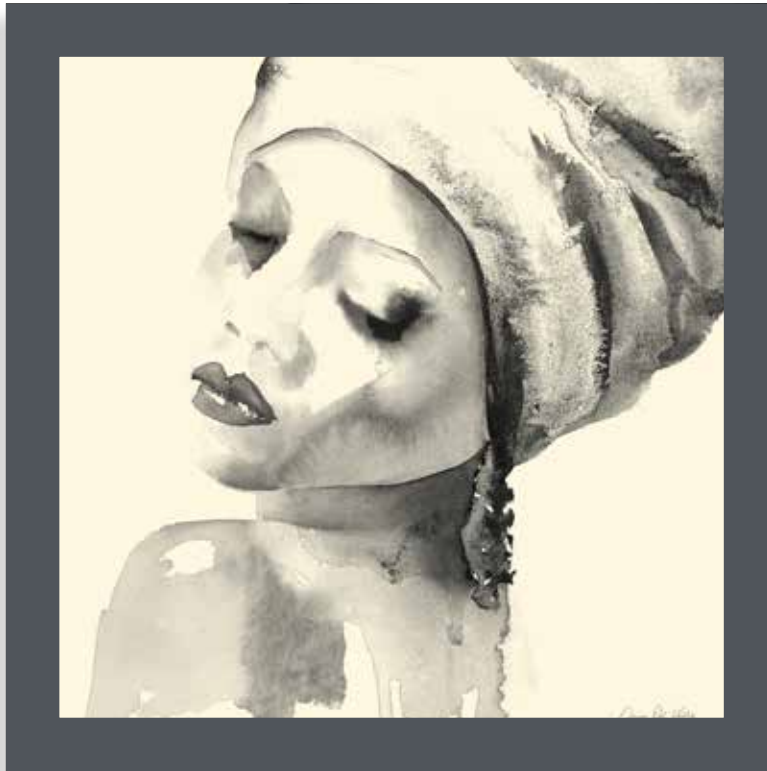
• WA73321

Woman III Yellow Crop

Gruppo

A



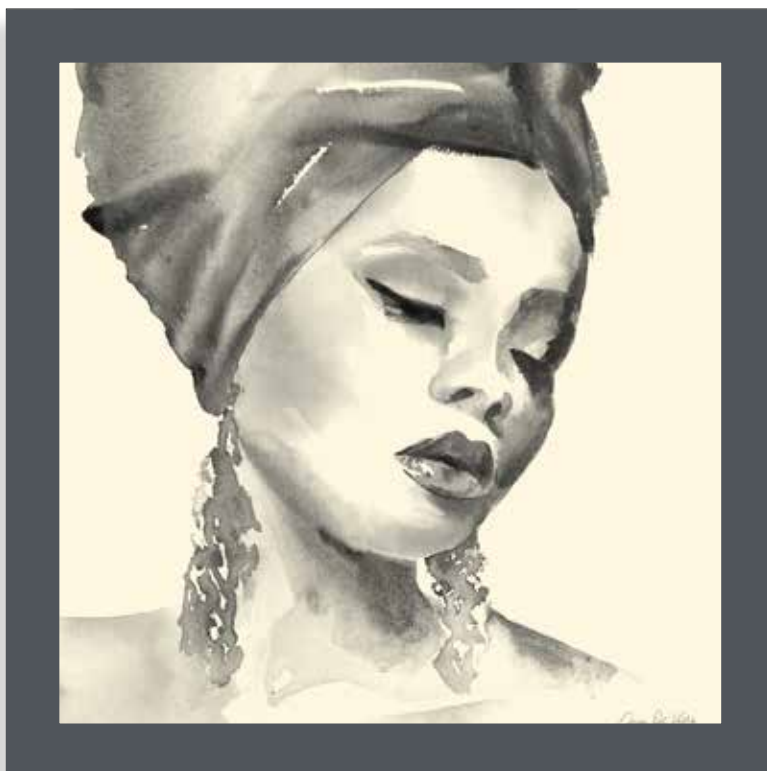


• WA73319

*Woman I Yellow Crop*

Gruppo

A



• WA73320

*Woman II Yellow Crop*

Gruppo

A



Collezione  
**World  
Maps**





“

*Il mondo è un libro, e chi non viaggia  
ne legge solo una pagina.*

*Agostino d'Ippona*

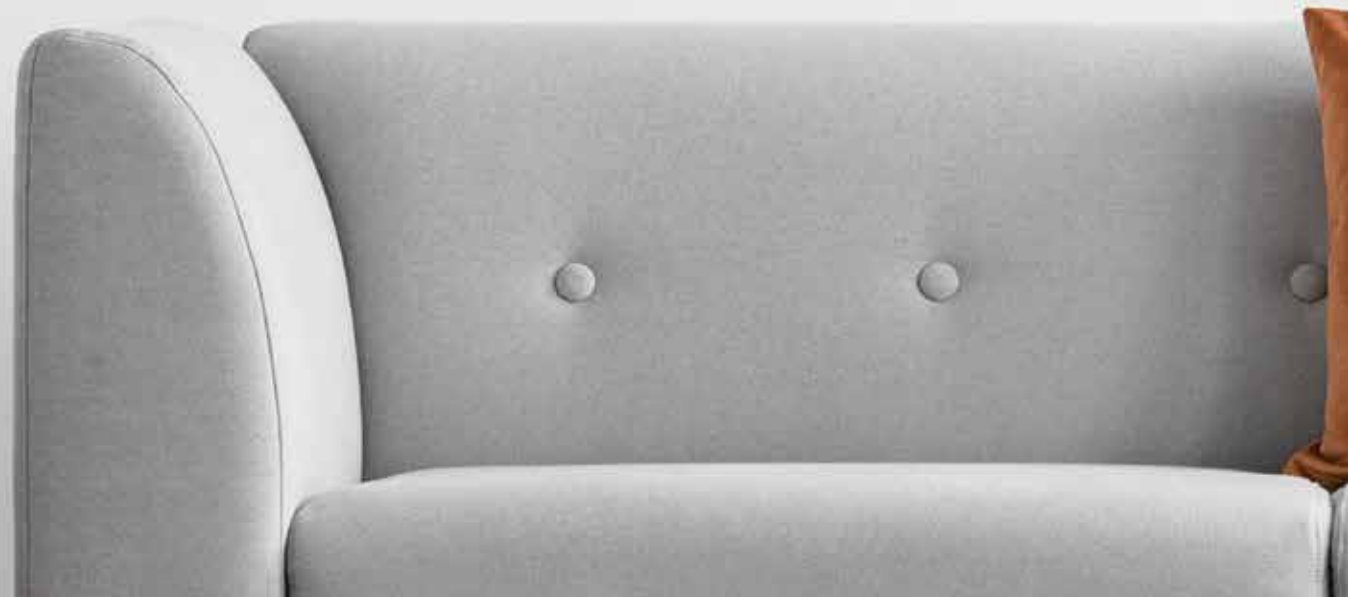
”





• WA57514

Harvest Ga







arden World

Gruppo **F**





• WA35934

*Watercolor Wanderlust*

Gruppo

F







• WA37227

*World Trekker I*

Gruppo

F

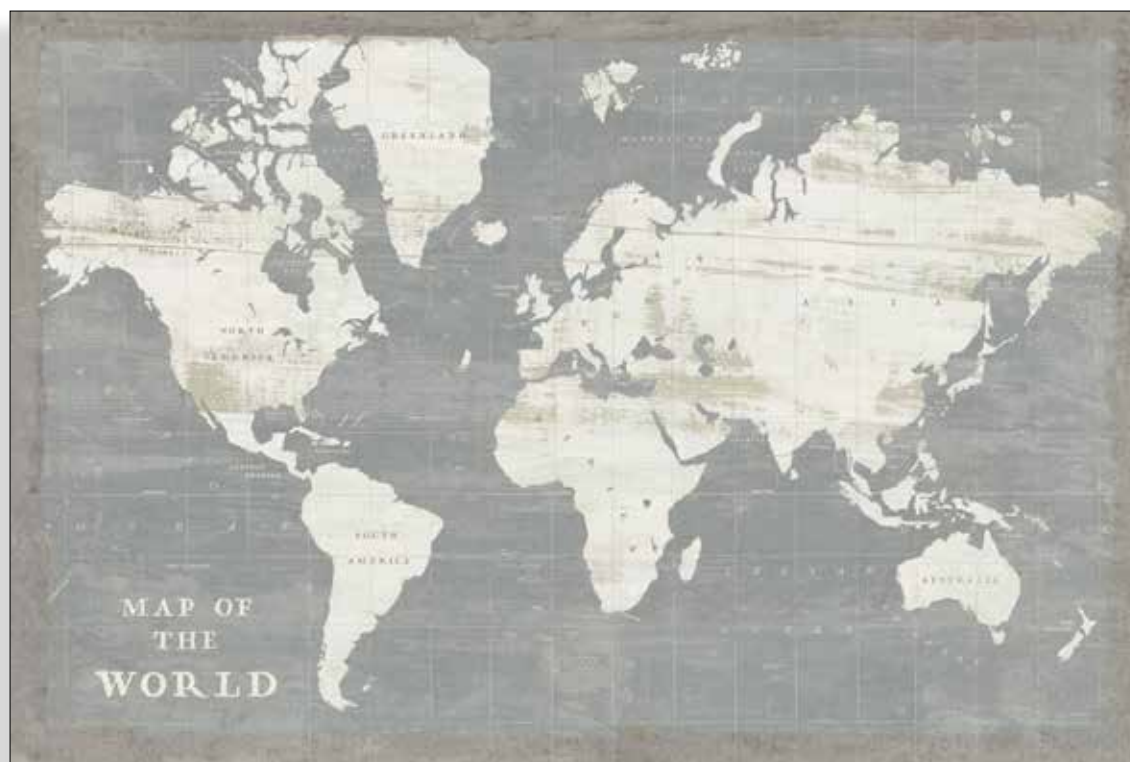


• WA53229

*Bright World*

Gruppo

F

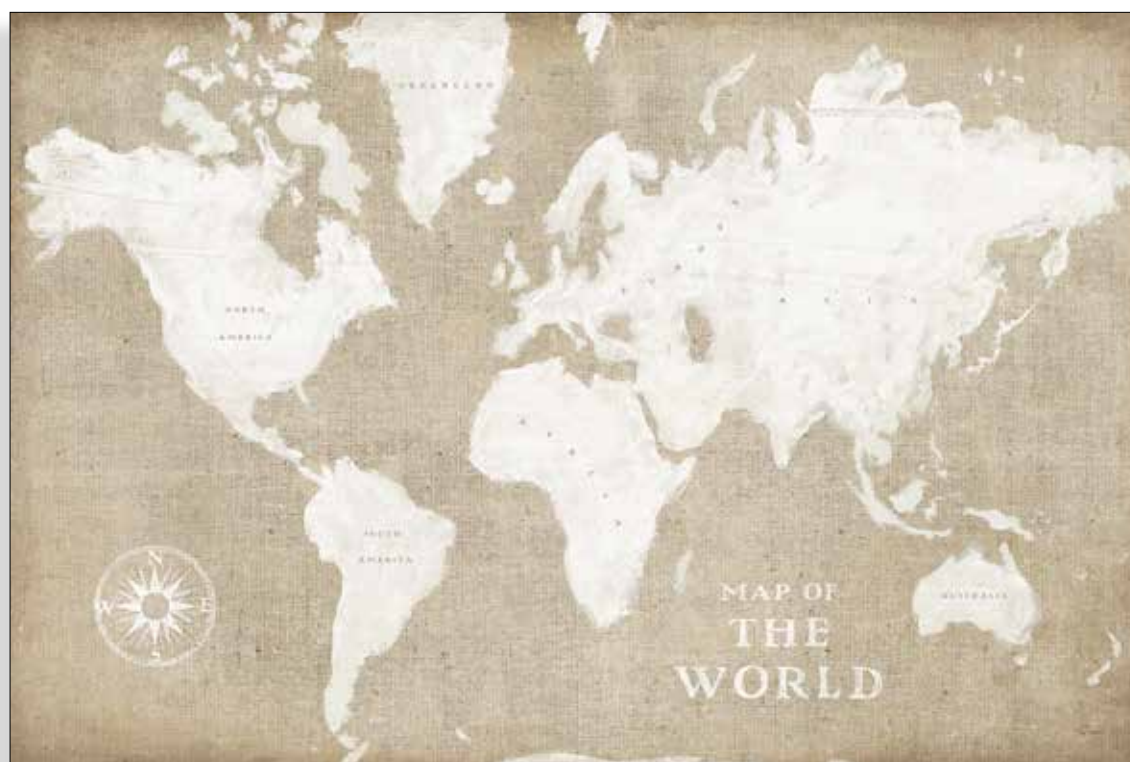


• WA51520

*Slate World Map*

Gruppo

F



• WA63160

*Burlap World Map I*

Gruppo

F





• WA50562

*Watercolor Wanderlust Indigo*

Gruppo

F



• WA63467

*Shibori Map*

Gruppo

F



• **WA22904**

*Pattern World Map*

*Gruppo*

**F**







• WA25667

*World Map Collage*

Gruppo

F



• WA63693

*Burlap World Map I Navy*

Gruppo

F









• WA36513

*World of Wonders*

Gruppo

F



• WA53713

*Bronze World Map*

Gruppo

F





Collezione  
**Rinasci**





# mento

“

*L'Italia è la matrice culturale del corso moderno. Senza il ripensamento critico del passato avvenuto nel Rinascimento, il mondo, che era antico, non sarebbe diventato moderno.*

*Giorgio Bassan*

”





• SM8933

*Zeus*

*Gruppo*

D





• SM8932

One

Gruppo



175







• SM8930





Perseo Oro

Gruppo **D**





• SM8685

Palazzo Strozzi

Gruppo D







• SM8684

*San Miniato*

*Gruppo*

**A**



• SM8683

*Santa Maria Novella*

*Gruppo*

**A**



An abstract painting with a textured surface. The top half features vertical brushstrokes in shades of blue and gold, while the bottom half is dominated by horizontal strokes in warm, earthy tones like ochre and brown. The overall effect is layered and organic.

Collezione

Abstrac





ts

# Cristina Gallo



*Cristina Gallo, nasce a Vittorio Veneto nel 1970. Consegue il diploma nel 1989 presso il Liceo Artistico di Treviso. Frequenta l'Accademia delle Belle Arti di Venezia e parallelamente collabora con uno studio di design. Ultimati gli studi continua il suo percorso formativo lavorando come progettista presso un laboratorio artigianale di vetrate artistiche. Dopo oltre 25 anni di esperienza, si pregia di un cursus formativo poliedrico che si estende dal restauro al design, dalle vetrate ai murali, alla pittura su porcellana. La sua curiosità la spinge a sperimentare utilizzare nuove tecniche nel ramo della decorazione che si riveleranno essenziali per acquisire e perfezionare lo stile che ormai la contraddistingue.*

*Cristina Gallo*

Cristina Gallo





Tela originale  
100x100 cm  
**SD151A3205**

130x130 cm  
**SD591A3205**

• **CG3205**

*Rame Ossidato*

Gruppo **A**



Tela originale  
140x70 cm  
**SD221A3205**

200x100 cm  
**SD261A3205**

• **CG3205\_OR**

*Rame Ossidato (orizzontale)*

Gruppo **J**





Tela originale  
100x100 cm  
**SD151A3204**

130x130 cm  
**SD591A3204**

• **CG3204**

*Splash su ruggine*

Gruppo **A**







• CG3202

*Splash su ferro*

Gruppo

A

Tela originale  
100x100 cm  
**SD151A3202**

130x130 cm  
**SD591A3202**



Tela originale  
140x70 cm  
**SD221A3212**

200x100 cm  
**SD261A3212**

• **CG3212\_OR**

*Ruggine Turchese Panna (orizzontale)*

Gruppo

**J**



Tela originale  
100x100 cm  
**SD151A3212**

130x130 cm  
**SD591A3212**

• **CG3212**

*Ruggine Turchese Panna*

Gruppo

**A**





Tela originale  
140x70 cm  
**SD221A3210**

200x100 cm  
**SD261A3210**

• **CG3210\_OR**

*Ruggine Grigio Panna (orizzontale)*

Gruppo **J**



Tela originale  
100x100 cm  
**SD151A3210**

130x130 cm  
**SD591A3210**

• **CG3210**

*Ruggine Grigio Panna*

Gruppo **A**





Tela originale  
100x100 cm  
**SD151A3222**

130x130 cm  
**SD591A3222**

• **CG3222**

*Ruggine Celeste Blu*

Gruppo

**A**







• CG3222\_OR

*Ruggine Celeste Blu (orizzontale)*

Gruppo

J

Tela originale  
140x70 cm  
**SD221A3222**

200x100 cm  
**SD261A3222**



• CG3206\_OR

*Ruggine e Ferro (orizzontale)*

Gruppo

J

Tela originale  
140x70 cm  
**SD221A3206**

200x100 cm  
**SD261A3206**





• CG3206

*Ruggine e Ferro*

Gruppo **A**

Tela originale  
100x100 cm  
**SD151A3206**

130x130 cm  
**SD591A3206**



• CG3225\_OR

*Muro multicolor (orizzontale)*

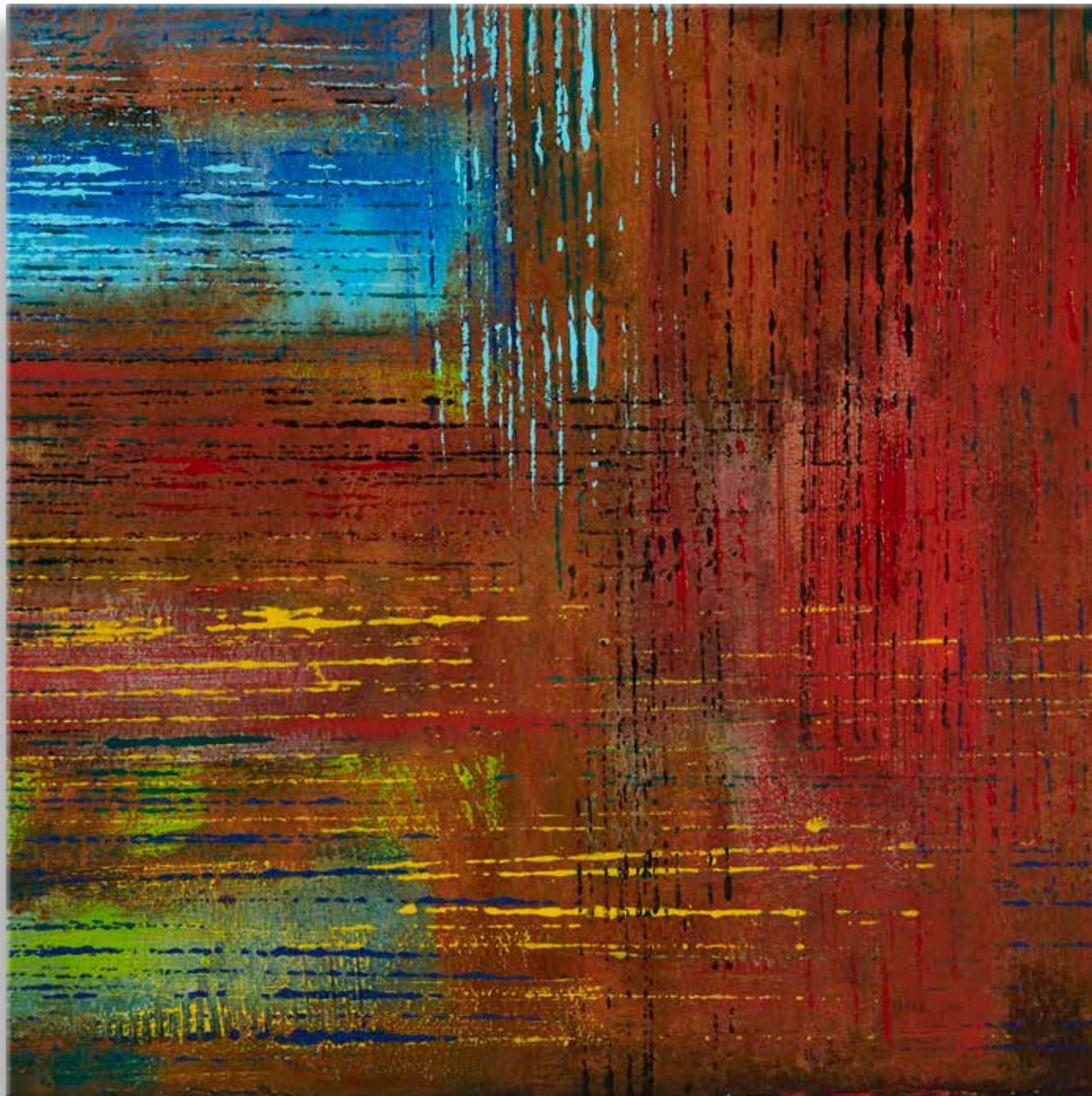
Gruppo

J

Tela originale  
140x70 cm  
**SD221A3225**

200x100 cm  
**SD261A3225**





• CG3225

*Muro multicolor*

Gruppo **A**

Tela originale  
100x100 cm  
**SD151A3225**

130x130 cm  
**SD591A3225**



• CG3221\_OR

*Ruggine Rosso Nero (orizzontale)*

Gruppo

J

Tela originale  
140x70 cm  
**SD221A3221**

200x100 cm  
**SD261A3221**





Tela originale  
100x100 cm  
**SD151A3221**

130x130 cm  
**SD591A3221**

• **CG3221**

*Ruggine Rosso Nero*

Gruppo

**A**





• **CG3201**

*Muro colato*

Gruppo

**A**

Tela originale  
100x100 cm  
SD151A3201

130x130 cm  
SD591A3201





• CG3201\_OR

*Muro colato (orizzontale)*

Gruppo

J

Tela originale  
140x70 cm  
**SD221A3201**

200x100 cm  
**SD261A3201**





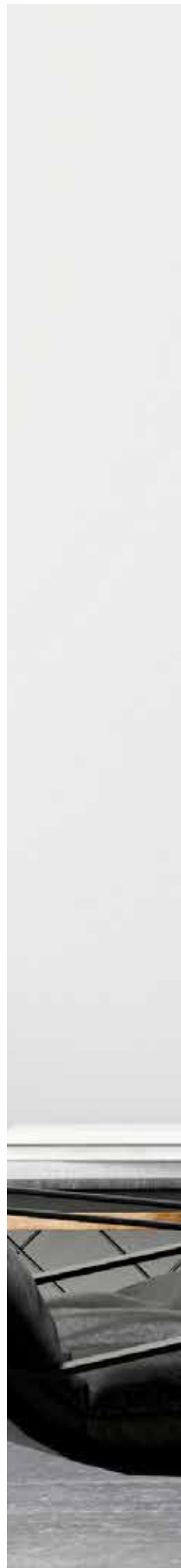
• CG3224

*Muro Nero-Grigio*

Gruppo **A**

Tela originale  
100x100 cm  
**SD151A3224**

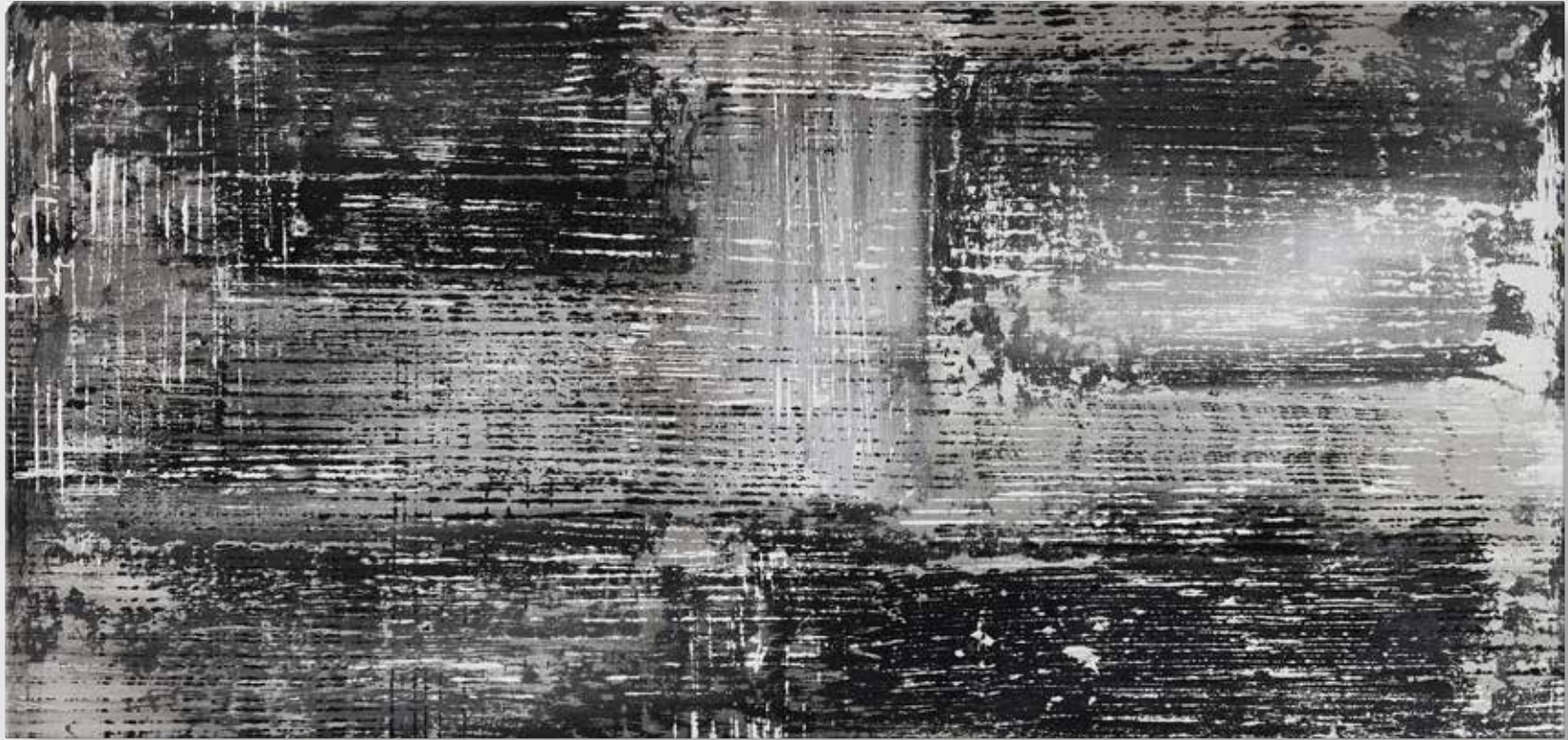
130x130 cm  
**SD591A3224**





Tela originale  
140x70 cm  
**SD221A3224**

200x100 cm  
**SD261A3224**



• **CG3224\_OR**

*Muro Nero-Grigio (orizzontale)*

Gruppo

**J**

199







• **CG3226**

*Muro Grigio-Nero*

*Gruppo* **A**

Tela originale  
100x100 cm  
**SD151A3226**

130x130 cm  
**SD591A3226**







• CG3217

*Black & Blue Wall*

Gruppo **A**

Tela originale  
100x100 cm  
**SD151A3217**

130x130 cm  
**SD591A3217**

# Cinzia Pavan



*Cinzia Pavan,  
Diplomata in pittura all'Accademia di Belle Arti  
di Venezia, segue corsi speciali di restauro e  
tecniche pittoriche.*

*Dipinge da sempre e la spiccata colorazione delle  
sue opere è vibrata da luminose trasparenze ed  
è solcata da grafie sferzanti che plasmano con  
magica consonanza forme e racconti senza volto  
né tempo. Alla passione per la pittura, unisce  
l'attitudine alla sperimentazione materica,  
mentre i gesti sapienti che assemblano colori  
e materiali fanno sì che i prodotti finali siano  
unici ed originali.*

*Cinzia Pavan*

Cinzia Pavan





Tela originale  
80x80 cm  
**SD131A5501**

100x100 cm  
**SD151A5501**

• CP5501

*Muro Blu*

Gruppo

**A**







Tela originale  
100x100 cm  
**SD151A5502**

130x130 cm  
**SD591A5502**

• CP5502

*Muro Rosa Antico*

Gruppo

**A**







• CP5502\_OR

*Muro Rosa Antico (orizzontale)*

Gruppo

J

Tela originale  
140x70 cm  
**SD221A5502**

200x100 cm  
**SD261A5502**



Tela originale  
80x80 cm  
**SD131A5503**

100x100 cm  
**SD151A5503**



• CP5503

*Muro Damascato Azzurro*

Gruppo

A



• CP5503\_OR

*Muro Damascato Azzurro (orizzontale)*

Gruppo

J

Tela originale  
140x70 cm  
**SD221A5503**

200x100 cm  
**SD261A5503**



Tela originale  
140x70 cm  
**SD221A5500**

200x100 cm  
**SD261A5500**



• CP5500\_OR

*Muro Damascato Verde (orizzontale)*

Gruppo

J



Tela originale  
80x80 cm  
**SD131A5500**

100x100 cm  
**SD151A5500**

• CP5500

*Muro Damascato Verde*

Gruppo

A





• W749D\_QD

*Blue Heaven (quadrato)*

Gruppo

A





• W972D

*Blue Horizon*

*Gruppo* **A**



• WA28915

*Beige Horizon*

*Gruppo*

**A**







• WA28916

*Gray Stone Wall*

*Gruppo*

**A**

# Marion Griese



*Marion Griese, si è laureata in Fine Art all'università di Toronto nel 1992. Successivamente, dopo aver viaggiato e lavorato in Europa, ha studiato Arte e Design Orafa al college di Vancouver. Questi due studi combinati assieme hanno permesso a Marion di esplorare idee e concetti da diverse angolature. Un oggetto le può ispirare un nuovo dipinto e successivamente un nuovo gioiello. Marion ha una grande sensibilità per tutto ciò che riguarda le proporzioni e i colori, i risultati li possiamo ammirare direttamente nelle sue opere.*

Marion  
Griese





• G2000D

*Point of Entry*

Gruppo



• G2001D

*Skyways*

Gruppo





• G2106D

*The Sun Does Shine*

Gruppo

A



• G2107D

*Winter Sun*

Gruppo

A



• G998D

*Into the Sky of This*

Gruppo

D



• G999D

*Merging Waters*

Gruppo

D





• G2002D *Tangled Sky & Garden* Gruppo **D**



• G2105D *Journey* Gruppo **D**



• G2104D *Frozen Shores* Gruppo **F**



• G2004D *Traumeri* Gruppo **F**



• G2006D *Window of Peace* Gruppo **C**



• G2102D *Breaking Ground* Gruppo **A**



• G2003D *Threshold* Gruppo **A**







# Michelle Oppenheimer



*Michelle, da oltre 20 anni è diventata famosa per creare opere astratte che catturano l'immaginazione di tutti coloro che le ammirano. Grazie alla sua passione per la cultura orientale, al suo credo nel potere rigenerativo attraverso i colori è convinta che tutto ciò possa trasmettere pace e tranquillità nella mente delle persone. Come ogni singola creazione è un viaggio personale dell'artista, Michelle invita l'osservatore a creare una connessione abbracciando ogni singola opera come se fosse la propria. Per questo motivi Michelle non titola i suoi quadri, ma lascia piena interpretazione ad ognuno di noi. Michelle vive a Los Angeles con suo marito e due cani.*

Michelle  
Oppenheimer





• O297D

*Joy to My Heart*

Gruppo

A



• O298D

*Amid the Roar*

Gruppo

A



• O320D

*Here Is the Brighter Garden*

Gruppo

A



• O321D

*There Is Another Sky*

Gruppo

A





• O291D

*Ancient Dramatist*

Gruppo **A**



• O292D

*Dreamed of Joy*

Gruppo **A**







• O293D

*A Waking Dream*

Gruppo

A



• O294D

*The Distant Fire*

Gruppo

A



• O296D

*Heaven at Night*

Gruppo

A



• O290D

*Imaginations Power*

Gruppo

A

# Ingeborg Herckenrath



*Ingeborg, nasce nel 1970 in Olanda. E' un'artista contemporanea che grazie all'uso di colori definiti come "puri" e combinati al suo passato di grafica crea delle opere dallo stile unico che trasmettono armonia. Come lei stessa dice "fin da piccola ho sempre sentito la necessità di esprimermi attraverso la mia creatività. Nella mia pittura cerco sempre emozioni e energia che mi trasmettano nuove idee. Fondamentale è viaggiare in posti nuovi, incontrare persone di culture diverse, ammirare la natura, tutto ciò lo inserisco poi nei miei quadri astratti". Il suo talento ha persino catturato l'attenzione della prestigiosa casa d'arte Saatchi-Art che l'ha definita "un'artista da osservare". Le sue opere sono acquistate da collezionisti in Usa, Francia, Norvegia, UK, Italia, Belgio e Olanda.*



• H1464D

Oasis Reflection

Gruppo

G





• H1468D

*Vertical Reflections*

Gruppo

G

223



• H1467D

*Tropic Reflection No.2*

Gruppo

G



# Heather Noel Robinson



*Heather, ha studiato architettura alla A&M università in Texas. Grazie a questa sua professione è cresciuta in lei la passione di come le persone scelgono gli oggetti che poi arredano i propri spazi. Adora i colori, i pattern, i diversi materiali che utilizza per i suoi collages, ma in special modo l'attrae tutto ciò che è imperfetto e fatto a mano. Dal 2007 si è dedicata alla pittura nel suo studio a San Francisco.*



• R1207D

Sprightly

Gruppo

A





• R1206D

*Ginkgo*

*Gruppo*

**A**



• R1205D

*Gilded Age*

*Gruppo*

**C**





• R1138D

*The Key to Happiness*

Gruppo

D







• R1132D

*The Key To Happiness*

Gruppo

A



• R1133D

*The Key To Happiness*

Gruppo

A





• R1139D

*The Kind of Romance*

Gruppo **C**



• R1137D

*Sweet Hot*

Gruppo **A**



• R1130D

*Eurydice*

Gruppo **A**





• R1134D

*Scattered*

Gruppo

C



• R1140D

*Tranquil Eden 1*

Gruppo

A



• R1129D

*Clarity of Thought*

Gruppo

A





• R1135D

*Seafoam Storm 1*

Gruppo

A



• R1136D

*Seafoam Storm 2*

Gruppo

A



• R1142D

*Tranquil Eden 3*

Gruppo

A



• R1143D

*Tranquil Eden 4*

Gruppo

A





• R1208D

*Utter Civility*

Gruppo **F**





• WA64172

*Liquified*

Gruppo

D



• WA64173

*Nirvana*

Gruppo

D



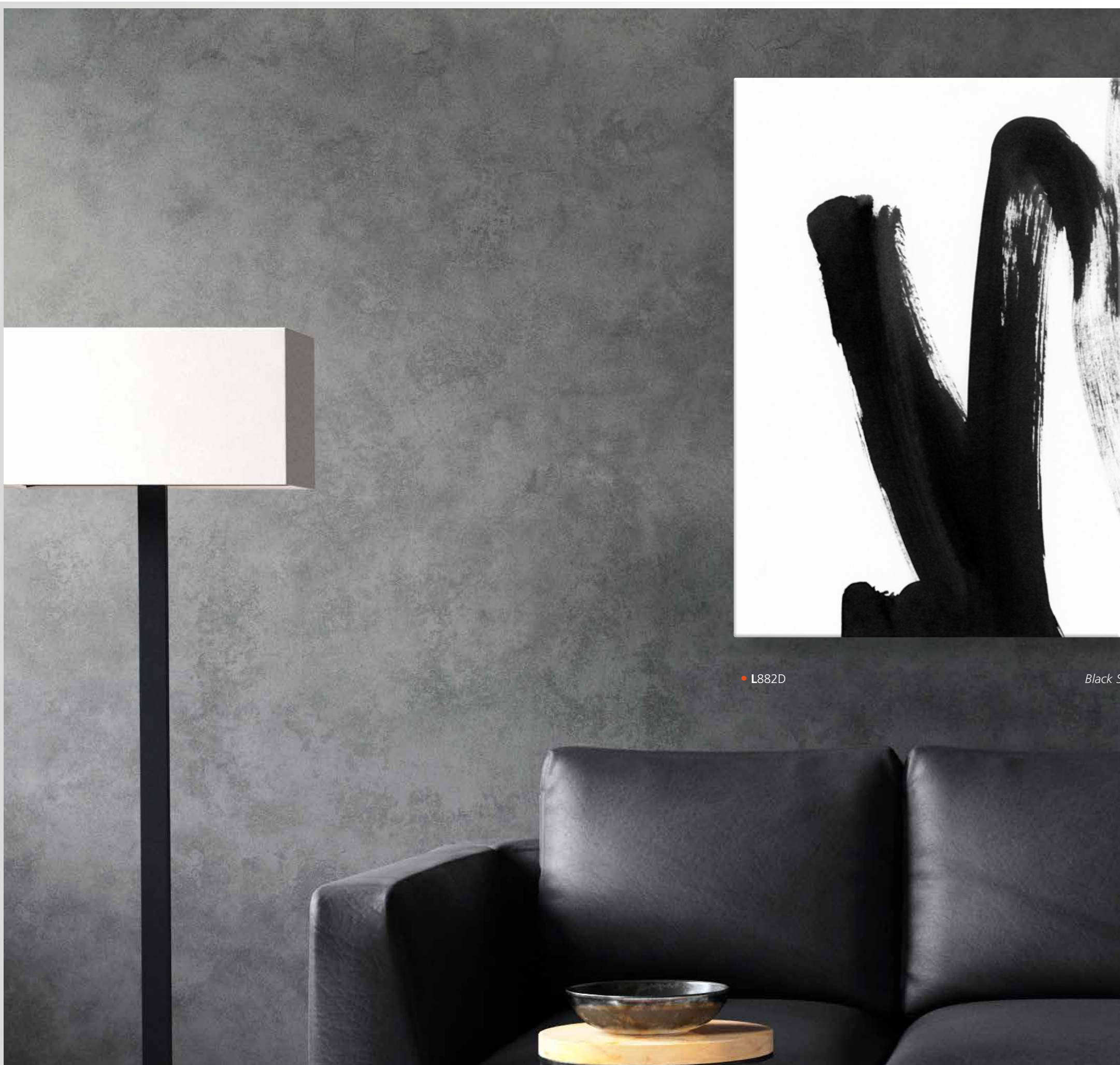


• WA64174

*Shangri La*

Gruppo **D**

234



• L882D

Black S





Strokes

Gruppo **D**



The background features a light beige, textured surface. A vertical dotted line runs down the center. Large, overlapping circles in muted purple and brown tones are scattered across the page. The text is centered and reads:

Collezione  
Geometrie



The background features several overlapping circles in shades of light beige and cream. A dotted line of small, light-brown circles curves across the middle of the page. The word "etrics" is written in a large, dark grey serif font on the left side.

etrics

“

*Senza la geometria,  
la vita non ha punti di riferimento.*

”



• **WA68677**

*Good Life I*

*Gruppo*



• **WA68678**

*Good Life II*

*Gruppo*







• WA78563

*Soft Balance I*

Gruppo



• WA78564

*Soft Balance II*

Gruppo



239







• WA53530

*Vintage Circles*

Gruppo

A



• WA53532

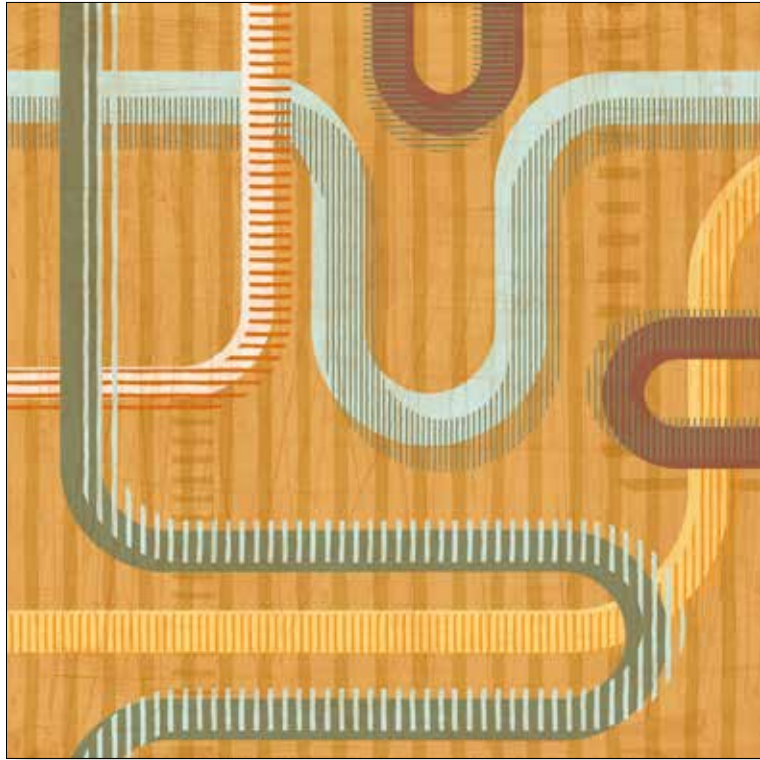
*Black Circles*

Gruppo

A



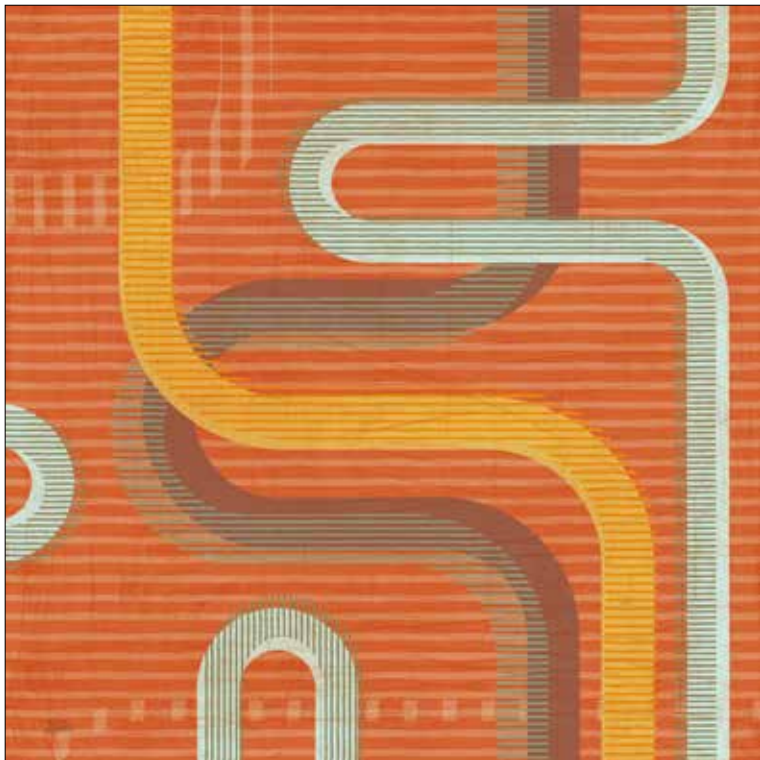




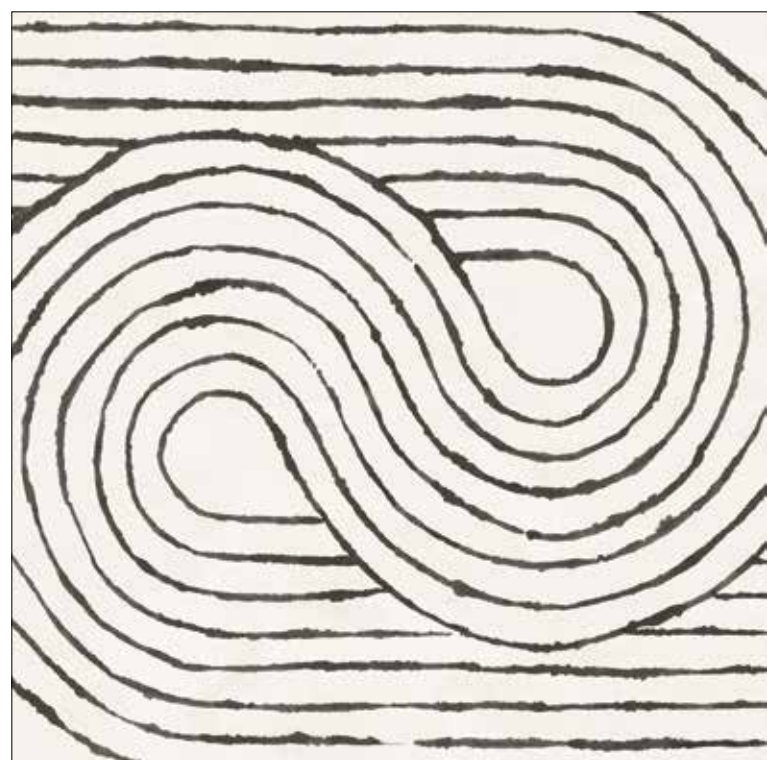
• WA61557 Yellow Subway Map Gruppo **A**



• WA59007 White Subway Map Gruppo **A**



• WA61556 Orange Subway Map Gruppo **A**



• WA56577 White Circles Gruppo **A**

# Urbex



*Furio Brigo, vive in Veneto, a pochi passi da Venezia. Si avvicina alla fotografia grazie al suo primo amore: la macrofotografia subacquea. In seguito, si appassiona alla fotografia di luoghi abbandonati come fabbriche, ville e manicomi. Un movimento fotografico ora denominato Urbex.*

*Questi luoghi gli danno la possibilità di congelare in uno scatto ciò che è passato, immobile, dimenticato ma in cui trasuda ancora un fremito di vita.*

*Le emozioni che scaturiscono da queste foto, possono essere ambigue, molto personali ma sempre profondamente intense. Immagini ed emozioni di luoghi ricchi di storia che conservano una bellezza disarmante. A volte inquietante...*

*Gli scatti scatenano spesso una leggera scarica di adrenalina portando in chi li osserva, ad immergersi in contesti spettacolari, che emanano quell'energia speciale, scaturita dall'eco dei sentimenti di cui questi luoghi dimenticati sono stati spettatori, prima di cadere nell'oblio del tempo.*

photo  
**FURIO  
BRIGO**



Urbex





• STK009

*Sweet Distillery Windows*

Gruppo 







• STK001

*Asylum Tour 7*

Gruppo

G



• STK004

*Asylum Tour 8*

Gruppo

G





• STK008

*Sweet Distillery*

Gruppo





• STK005

*Boar's Residence Staircase*

Gruppo

G



• STK003

*Asylum Tour 21*

Gruppo

G





• STK002

*False Mirror*

Gruppo







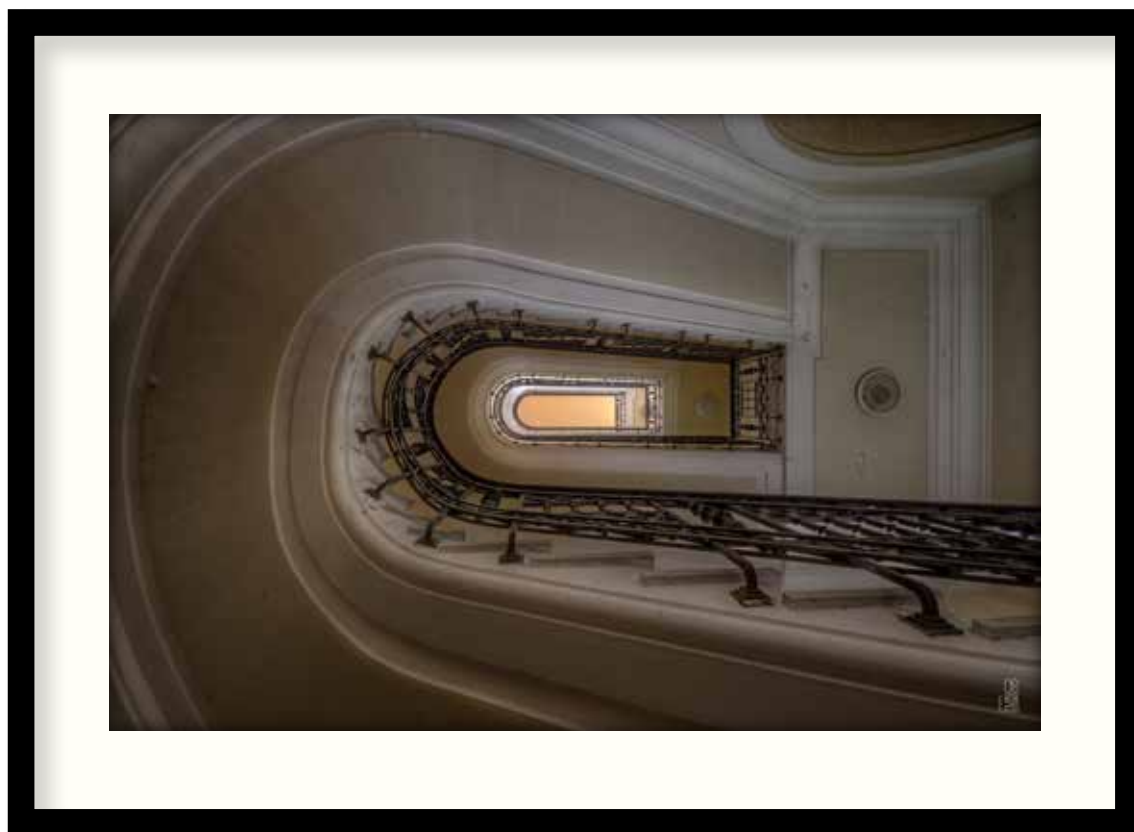
• STK010

*Mind's Spin*

Gruppo







• STK007

*Oval Stairs*

Gruppo







Collezione

# Urban & Street P



# & Pop

“

*Fare graffiti è il modo più onesto di essere un artista. Non ci vuole denaro per farli, non hai bisogno di istruzione per capirli, e non c'è una tassa di ammissione.*

*Banksy*

”





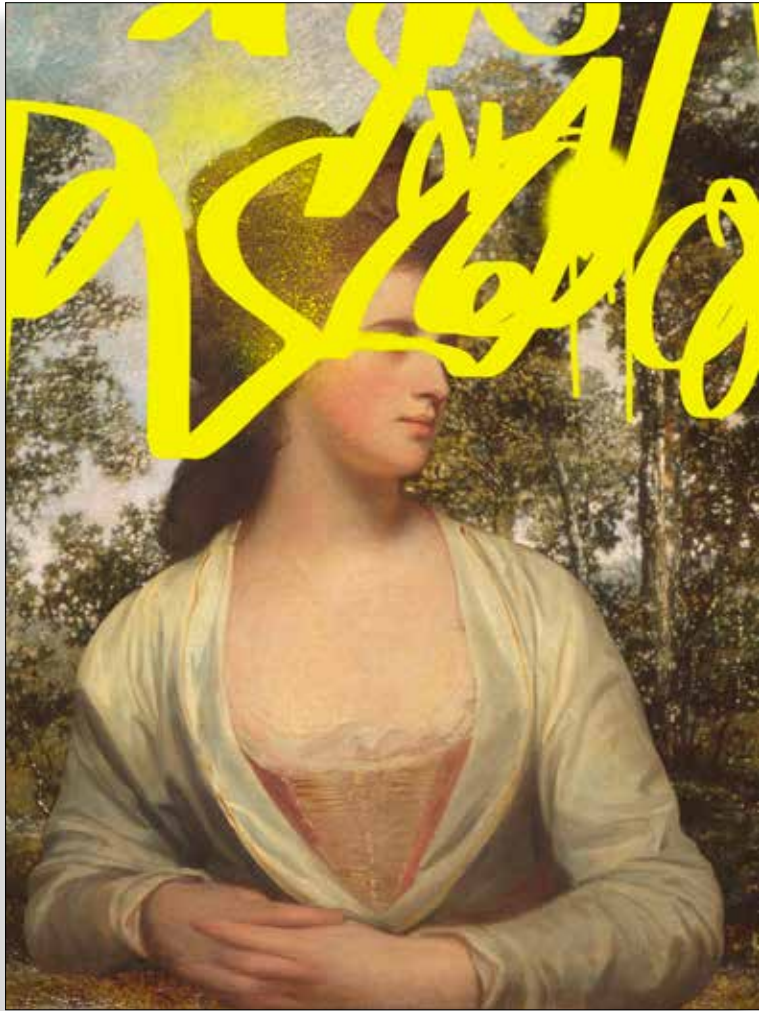
• WAG740 *Masterful Photoshop III* Gruppo **C**



• WAG739 *Masterful Photoshop II* Gruppo **C**





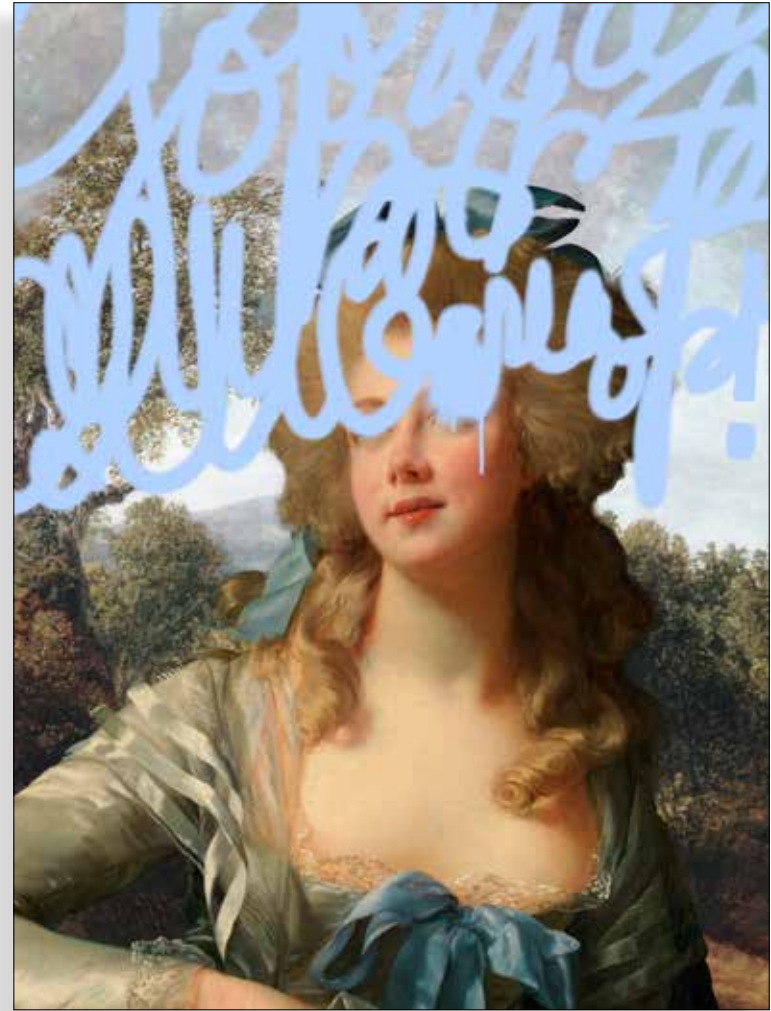


• WAG171

*Concealed Portrait IV*

Gruppo

D



• WAG170

*Concealed Portrait III*

Gruppo

D



• WAG277

*Masked Master I*

*Gruppo*



• WAG520

*Sassy Master VI*

*Gruppo*







• WAG278

*Masked Master II*

Gruppo



• WAG147

*Fragonard Femme I*

Gruppo













• WAG921 Masked Franklin Gruppo 



• WAG920 Masked Hamilton Gruppo 



• WAG148 Fragonard Femme II Gruppo 



• WAG280 Masked Master IV Gruppo 





• SA9626

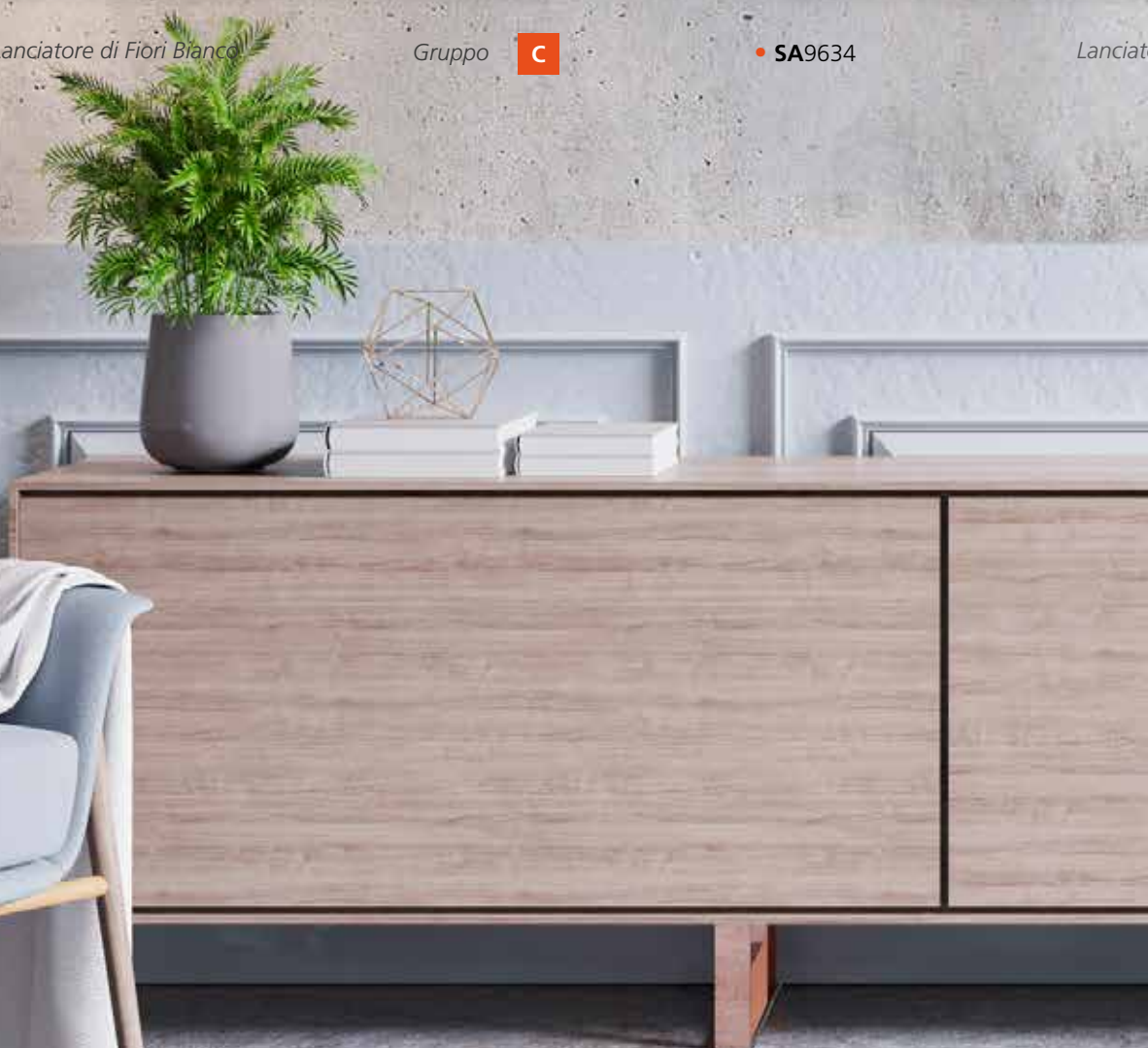
Lanciatore di Fiori Bianco

Gruppo



• SA9634


Lanciatore








ore di fiori Love

Gruppo 



SA9621

Lanciatore di fiori Wall

Gruppo 







• SA9620 Bambina con palloncino Wall Gruppo 



• SA9625 Bambina con palloncino Bianco Gruppo 





• SA9620\_OR

*Bambina con palloncino Wall (orizzontale)*

Gruppo







• SN9653

*Kiss*

*Gruppo*




• SN9655

*Love*








Gruppo 

• SN9654

Yellow Matrioska

Gruppo 







• SN9651

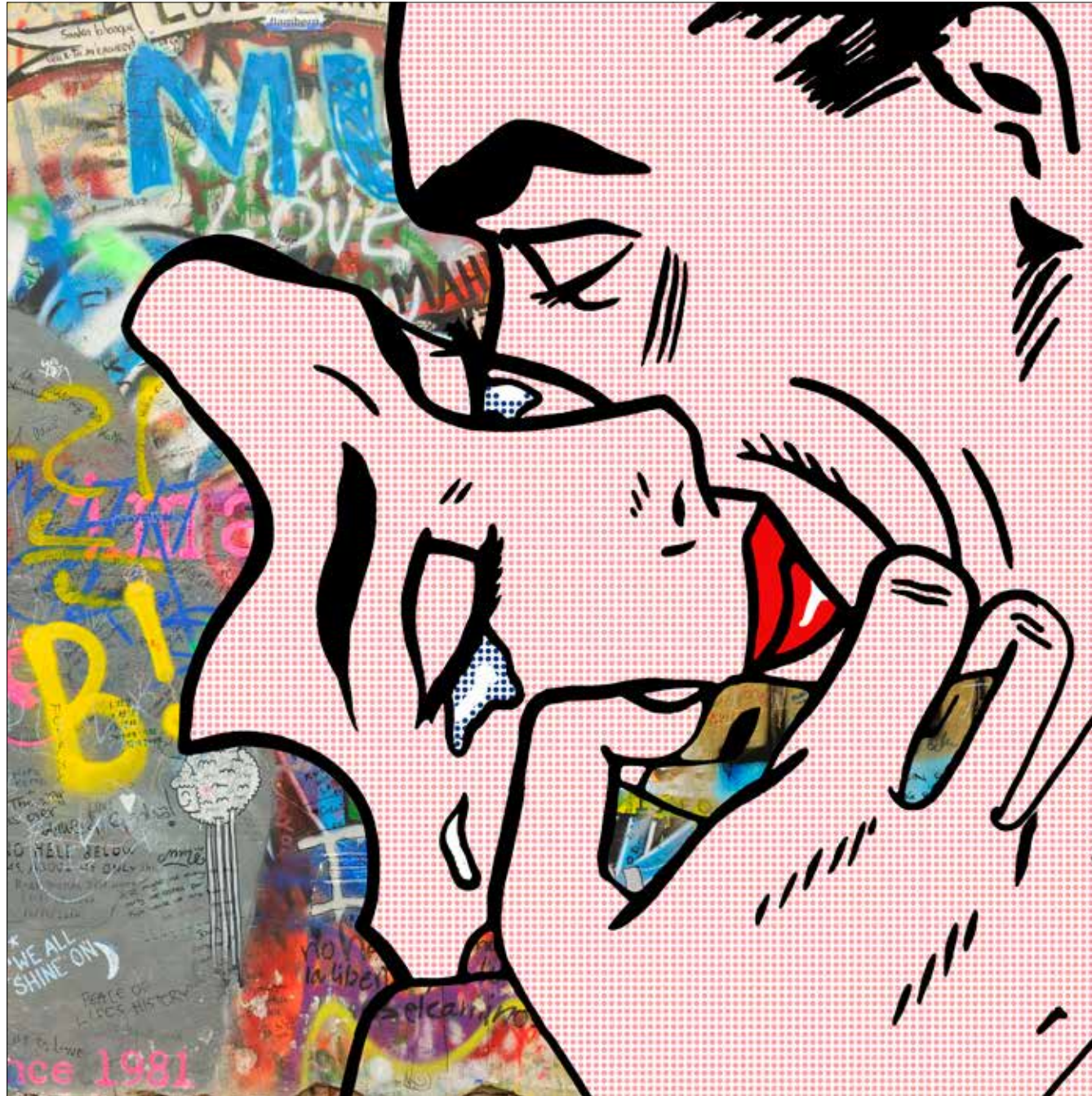
*Look at me*

*Gruppo*

**A**







• SN9650

Tears

Gruppo **A**





• WAG548 Adonis Gruppo **D**



• WAG547 Aphrodite Gruppo **D**



• WAG550 Ancient Mythology II Gruppo **D**



• WAG549 Ancient Mythology I Gruppo **D**





• WAG442

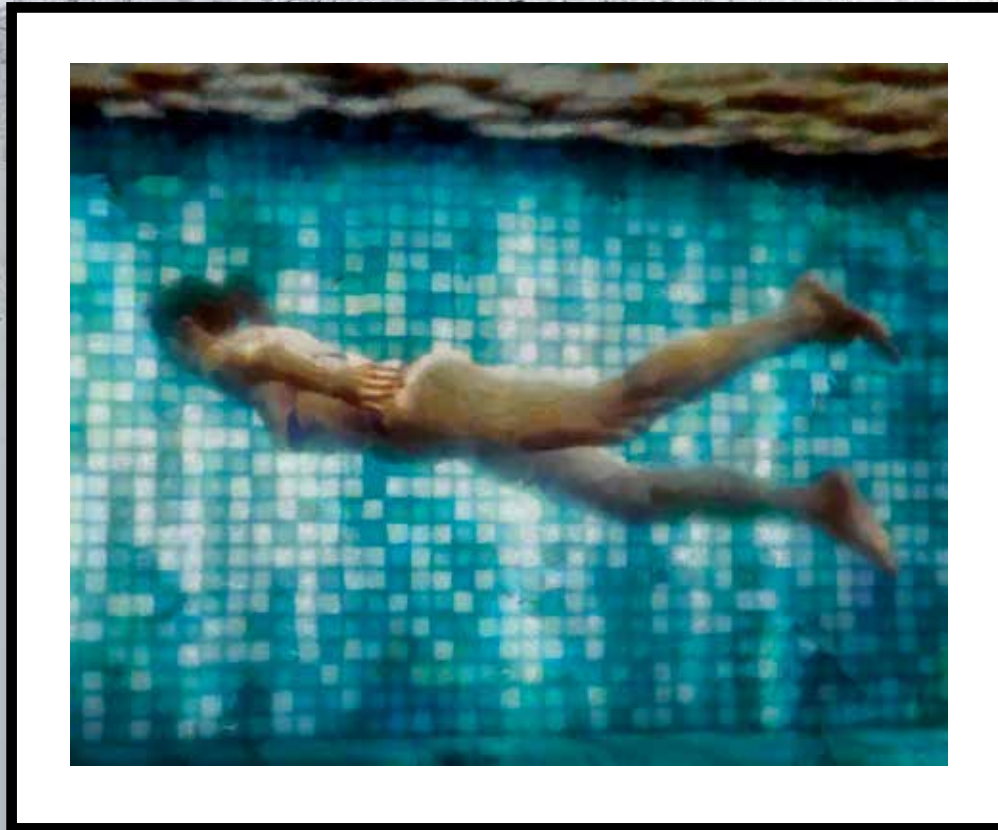
*Pop Renaissance II*

Gruppo

D











• WAG936

*Swimming Under I*

Gruppo



• WAG937

*Swimming Under II*

Gruppo



# Marylin Pop



*Andy Warhol, pseudonimo di Andrew Warhola Jr., è stato un pittore, grafico, illustratore, scultore, sceneggiatore, produttore cinematografico, produttore televisivo, regista, direttore della fotografia e attore statunitense, figura predominante del movimento della Pop art e uno dei più influenti artisti del XX secolo.*



Marilyn  
Pop





• SA9643

Marilyn Fondo Fucsia

Gruppo **A**

271



Marilyn Pop



• SA9645

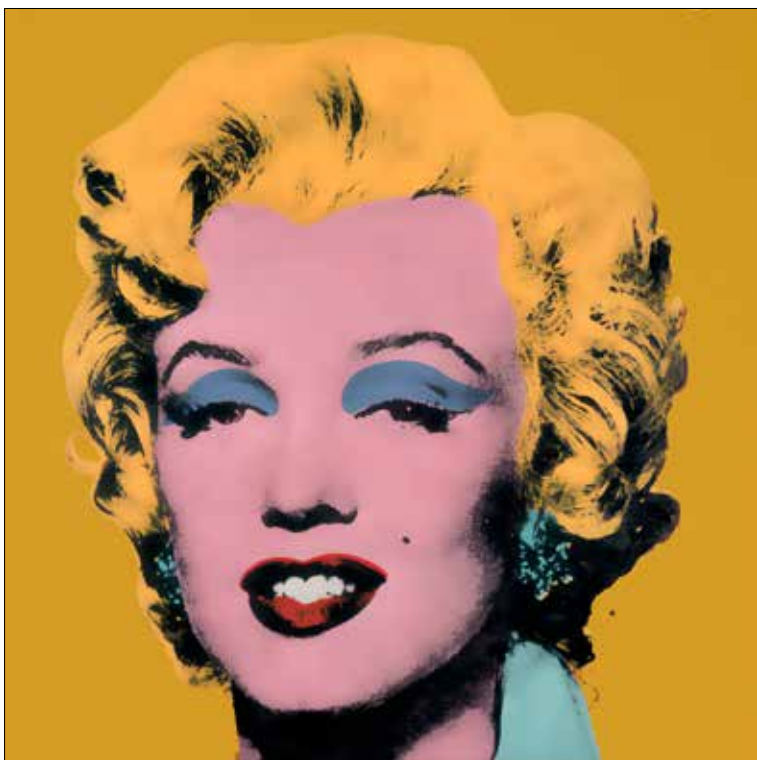
*Marilyn Fondo Blu*

Gruppo

**A**



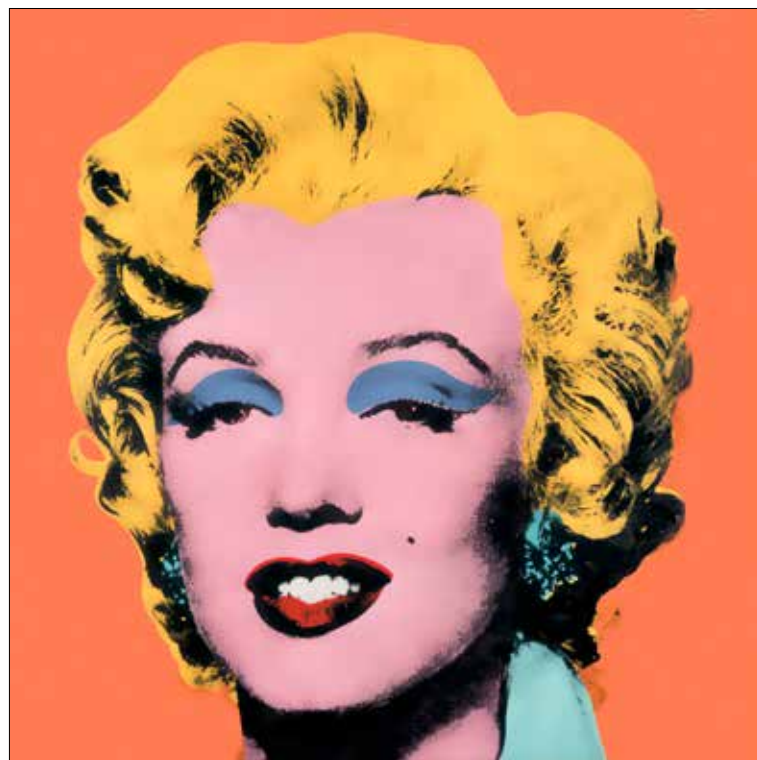




• SA9644

*Marilyn Fondo Giallo*

Gruppo **A**



• SA9641

*Marilyn Fondo Arancio*

Gruppo **A**



• SA9642

*Marilyn Fondo Verde*

Gruppo **A**



• SA9640

*Marilyn Fondo Rosso*

Gruppo **A**

# Jack Vettriano



*Jack Hoggan, noto come Jack Vettriano è un pittore scozzese di origini italiane, onorato da Elisabetta II d'Inghilterra con l'Ordine dell'Impero Britannico Nato a Methil, il 17 novembre 1951 in Scozia, Jack Vettriano lasciò la scuola a sedici anni per diventare ingegnere minerario. Per il suo ventunesimo compleanno una ragazza gli regalò una serie di colori ad acquerelli e, da allora, trascorse gran parte del suo tempo libero dipingendo ed insegnando a dipingere.*

Jack  
Vettriano





• SA7639

*Lazy Hazy Days*

Gruppo

A

ianno



• SA7630

*Dance Me to the End of Love*

Gruppo **E**







• SA7631

*Dance Me to the End of Love (Crop)*

Gruppo

G



• SA7649

*The Road to Nowhere*

Gruppo

A



• SA7636

*The Billy Boys*

Gruppo

E





• SA7635

*Elegy for a Dead Admiral*

Gruppo

E



• SA7632

*The Singing Butler*

Gruppo

E





• SA7629

*The Picnic Party (Crop)*

Gruppo

J







• SA7634

*The Picnic Party*

*Gruppo* **A**



• SA7628

*Mad Dogs... (Crop)*

Gruppo

A







• SA7633

*Mad Dogs...*

*Gruppo*

E



# Edward Hopper

---



*Edward Hopper,  
(Nyack, 22 luglio 1882 – Manhattan, 15 maggio  
1967) è stato un pittore e illustratore statunitense  
esponente del realismo americano famoso per i  
dipinti della solitudine nell'American way.*

Edward  
Hopper







285

• SA9650

*Nighthawks*

Gruppo **E**



Edward Hopper



• SA9656

*Portrait of Orleans*

Gruppo

E



• SA9654

*Gas*

Gruppo

J





• SA9651

*Western Motel*

Gruppo

J

287

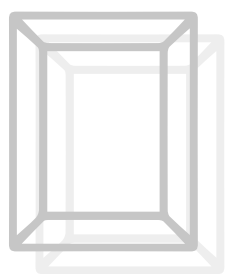


• SA9657

*Hotel by a Railroad*

Gruppo

C



# UN' unica SOLUZIONE per le TELE INTELAIATE



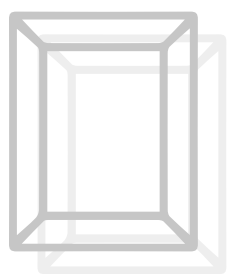
Tutte le tele intelaiate  
sono montate su telaio da cm 3,5  
in abete giuntato delle Dolomiti.

La tela stampata ed intelaiata,  
viene consegnata solo con  
bordo mirroring.

A

N.B.: le immagini si riferiscono a stampe intelaiate.  
L'intelaiatura va richiesta appositamente scegliendo la soluzione "A".





# TRE bordi DIVERSI per le TELE ARROTOLATE



Le tele arrotolate sono realizzate con  
cm 5 di bordo (Bianco, Nero, Mirroring)  
+ cm 3,5 di tela bianca per lato.



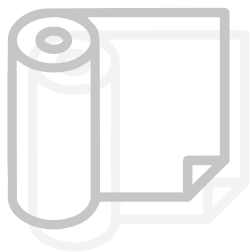
La tela stampata con bordo Bianco,  
abbondanza e crocini di registro  
viene consegnata solo arrotolata.



La tela stampata con bordo Nero,  
abbondanza e crocini di registro  
viene consegnata solo arrotolata.



La tela stampata con Bordo Mirroring,  
abbondanza e crocini di registro viene consegnata  
arrotolata nella soluzione "M" e intelaiata nella  
soluzione "A".



# TRE sono LE CARTE disponibili per una STAMPA OTTIMALE

C1

## CARTA OPACA

Carta fotografica patinata opaca da 350 gr/mq.  
Larghezza max stampabile 151cm.

C2

## CARTA SEMI-LUCIDA "Hahnemühle"

Carta satinata semi-lucida da 260 gr/mq.  
Larghezza max stampabile 151cm.

C4

## CARTA FINE ART "Hahnemühle"

Carta texturizzata da 190 gr/mq.  
Larghezza max stampabile da 110 cm.



Certificato SalvadoriArte.  
Ogni singola opera è accompagnata da una  
presentazione e da un "certificato" che ne  
attestano l'autenticità.

Un punzone in rilievo  
è apposto in calce ad ogni opera  
a garanzia dell'autenticità.

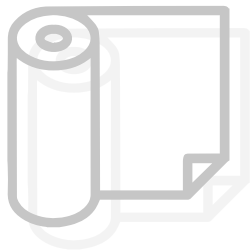


Tutte le nostre opere Fine Art sono stampate  
su carta pregiata Hahnemühle. Punto d'arrivo  
obbligato nel settore della stampa Fine Art,  
la casa tedesca si distingue per la qualità  
assoluta dei suoi prodotti e la loro tenuta nel  
tempo.

**EPSON®**

Macchine da stampa ed inchiostri  
Epson sono ormai il punto di riferimento  
per le stampe di alta qualità.





# SETTE sono le tele SELEZIONATE per TE\_

T1

## TELA OPACA "Tiziano"

Tela opaca da 300 gr/mq.  
Larghezza max stampabile 134 cm.

T2

## TELA SEMI-LUCIDA "Raffaello"

Tela semi-lucida da 350gr/mq.  
Larghezza max stampabile 136 cm.

T3

## TELA AFFRESCATA "Da Vinci"

Tela con effetto "affresco" da 350gr/mq.  
Larghezza max stampabile 118 cm.

T4

## TELA "Magic"

Tela brillantata da 180 gr/mq.  
Larghezza max stampabile 110 cm.

T5

## TELA PERLATA "Botticelli"

Tela effetto soft da 260 gr/mq.  
Larghezza max stampabile 110 cm.

T6

## TELA RITOCcata A MANO

Tela semi-lucida da 350 gr/mq.  
Larghezza max stampabile 136 cm.

T7

## TELA "Gold"

Tela dorata da 350 gr/mq.  
Larghezza max stampabile 87 cm.



# \_COME scegliere il tuo SOGGETTO e stabilire DIMENSIONI e PREZZO\_

La **lettera** del gruppo indicato a fianco del codice ti permette di individuare le misure di appartenenza.

Se vuoi una misura particolare vai sul DOC e inserisci le dimensioni preferite  
[www.salvadoriarte.com](http://www.salvadoriarte.com)

• WA36513

World of Wonders







## COME CALCOLARE IL PREZZO DELLA TUA STAMPA

1. Individua il **GRUPPO** di appartenenza del soggetto
2. Fare la verifica sul listino

● Gruppo **F** ▶ 45x30 / 75x50/ 104x70 / 120x80

Esempio prezzi per la misura 45x30

<b>C1</b>	▶ 30,18 €	<b>T1</b>	▶ 40,60 €	<b>T3</b>	
<b>C2</b>		<b>T2</b>		<b>T4</b>	▶ 44,30 €
				<b>T5</b>	

Per il prezzo di una misura particolare vai su [www.salvadoriarte.com](http://www.salvadoriarte.com) e lascia fare tutti i calcoli a noi

## COME ORDINARE LA STAMPA

**WA36513**

**T2**

**M**

**75 x 50cm**

codice  
soggetto

codice  
supporto

tipo bordo  
o telaio

misura









Wall  
paper 

Salvadori



Wall  
meets  
Art

SalvadoriWallpaper.com

[www.salvadoriwallpaper.com](http://www.salvadoriwallpaper.com)

# INDICE codici

<i>codici</i>	<i>gruppo</i>	<i>pag.</i>
<b>C1290D</b>	F	8
<b>C1291D</b>	F	8
<b>C1292D</b>	K	9
<b>C1293D</b>	C	9
<b>C1294D</b>	A	9
<b>C1295D</b>	A	7
<b>CG3201</b>	A	196
<b>CG3201_OR</b>	J	197
<b>CG3202</b>	A	185
<b>CG3204</b>	A	184
<b>CG3205</b>	A	183
<b>CG3205_OR</b>	J	183
<b>CG3206</b>	A	191
<b>CG3206_OR</b>	J	190
<b>CG3210</b>	A	187
<b>CG3210_OR</b>	J	187
<b>CG3212</b>	A	186
<b>CG3212_OR</b>	J	186
<b>CG3217</b>	A	201
<b>CG3221</b>	A	195
<b>CG3221_OR</b>	J	194
<b>CG3222</b>	A	188
<b>CG3222_OR</b>	J	189
<b>CG3224</b>	A	198
<b>CG3224_OR</b>	J	199
<b>CG3225</b>	A	193
<b>CG3225_OR</b>	J	192
<b>CG3226</b>	A	200
<b>CP5500</b>	A	207
<b>CP5500_OR</b>	J	207
<b>CP5501</b>	A	203
<b>CP5502</b>	A	204
<b>CP5502_OR</b>	J	205
<b>CP5503</b>	A	206
<b>CP5503_OR</b>	J	206
<b>D1008D</b>	C	118
<b>D1009D</b>	A	118
<b>D1011D</b>	C	119

<i>codici</i>	<i>gruppo</i>	<i>pag.</i>
<b>D1013D</b>	C	119
<b>D1014D</b>	A	118
<b>D1015D</b>	E	118
<b>F839D</b>	A	17
<b>F841D</b>	A	21
<b>F842D</b>	A	20
<b>F845D</b>	A	17
<b>F847D</b>	A	21
<b>F853D</b>	A	16
<b>F854D</b>	A	20
<b>F857D</b>	A	16
<b>F860D</b>	A	23
<b>F863D</b>	A	15
<b>F905D</b>	A	19
<b>F907D</b>	A	17
<b>F908D</b>	A	18
<b>F910D</b>	A	22
<b>F911D</b>	D	17
<b>G2000D</b>	A	213
<b>G2001D</b>	A	213
<b>G2002D</b>	D	216
<b>G2003D</b>	A	216
<b>G2004D</b>	F	215
<b>G2006D</b>	C	216
<b>G2013D</b>	C	114
<b>G2014D</b>	B	114
<b>G2015D</b>	A	114
<b>G2102D</b>	A	216
<b>G2104D</b>	F	215
<b>G2105D</b>	D	215
<b>G2106D</b>	A	214
<b>G2107D</b>	A	214
<b>G2120D</b>	A	113
<b>G2121D</b>	A	113
<b>G2122D</b>	A	113
<b>G2123D</b>	A	117
<b>G2124D</b>	A	117
<b>G2125D</b>	J	116

<i>codici</i>	<i>gruppo</i>	<i>pag.</i>
<b>G2126D</b>	J	116
<b>G2199D</b>	A	113
<b>G2205D</b>	A	117
<b>G857D</b>	C	114
<b>G898D</b>	J	111
<b>G899D</b>	A	110
<b>G900D</b>	A	110
<b>G998D</b>	D	214
<b>G999D</b>	D	214
<b>H1028D</b>	C	36
<b>H1093D</b>	A	27
<b>H1093D_OR</b>	E	27
<b>H1094D</b>	D	37
<b>H1104D</b>	C	25
<b>H1105D</b>	A	29
<b>H1105D_OR</b>	E	29
<b>H1106D</b>	A	31
<b>H1106D_OR</b>	E	31
<b>H1107D</b>	A	39
<b>H1108D</b>	A	29
<b>H1108D_OR2</b>	E	29
<b>H1109D</b>	D	33
<b>H1158D</b>	F	34
<b>H1159D</b>	A	35
<b>H1159D_OR</b>	E	35
<b>H1213D</b>	A	32
<b>H1214D</b>	D	32
<b>H1264D</b>	A	26
<b>H1264D_OR</b>	E	26
<b>H1265D</b>	C	36
<b>H1397D</b>	A	35
<b>H1397D_OR</b>	E	35
<b>H1398D</b>	D	34
<b>H1464D</b>	G	222
<b>H1467D</b>	G	223
<b>H1468D</b>	G	223
<b>H1474D</b>	F	38
<b>H1475D</b>	A	30



<i>codici</i>	<i>gruppo</i>	<i>pag.</i>
<b>H1476D</b>	A	28
<b>H910D</b>	A	26
<b>H910D_OR</b>	E	26
<b>H911D</b>	A	39
<b>H917D</b>	A	32
<b>H918D</b>	A	28
<b>H968D</b>	A	31
<b>H968D_OR</b>	E	31
<b>H970D</b>	C	38
<b>L882D</b>	D	234
<b>O290D</b>	A	221
<b>O291D</b>	A	220
<b>O292D</b>	A	220
<b>O293D</b>	A	221
<b>O294D</b>	A	221
<b>O296D</b>	A	221
<b>O297D</b>	A	219
<b>O298D</b>	A	219
<b>O320D</b>	A	219
<b>O321D</b>	A	219
<b>R1129D</b>	A	229
<b>R1130D</b>	A	228
<b>R1132D</b>	A	227
<b>R1133D</b>	A	227
<b>R1134D</b>	C	229
<b>R1135D</b>	A	230
<b>R1136D</b>	A	230
<b>R1137D</b>	A	228
<b>R1138D</b>	D	226
<b>R1139D</b>	C	228
<b>R1140D</b>	A	229
<b>R1142D</b>	A	230
<b>R1143D</b>	A	230
<b>R1205D</b>	C	225
<b>R1206D</b>	A	225
<b>R1207D</b>	A	224
<b>R1208D</b>	F	231
<b>SA6597</b>	A	47

<i>codici</i>	<i>gruppo</i>	<i>pag.</i>
<b>SA6598</b>	A	48
<b>SA6599</b>	A	52
<b>SA6600</b>	E	43
<b>SA6601</b>	F	53
<b>SA6602</b>	E	50
<b>SA6603</b>	E	50
<b>SA6604</b>	J	51
<b>SA6605</b>	C	45
<b>SA6606</b>	J	46
<b>SA6608</b>	A	43
<b>SA6609</b>	A	44
<b>SA6610</b>	A	47
<b>SA6611</b>	E	42
<b>SA6613</b>	E	41
<b>SA6614</b>	E	51
<b>SA6615</b>	J	46
<b>SA6616</b>	G	49
<b>SA6617</b>	G	48
<b>SA6618</b>	J	49
<b>SA6619</b>	C	44
<b>SA6620</b>	F	56
<b>SA6621</b>	F	55
<b>SA6622</b>	F	57
<b>SA6623</b>	A	58
<b>SA6624</b>	A	58
<b>SA6625</b>	A	59
<b>SA6626</b>	A	58
<b>SA6627</b>	A	58
<b>SA6628</b>	A	60
<b>SA6629</b>	A	60
<b>SA6630</b>	G	61
<b>SA6631</b>	G	61
<b>SA6632</b>	G	61
<b>SA6633</b>	G	62
<b>SA6634</b>	G	63
<b>SA6635</b>	G	64
<b>SA6636</b>	G	64
<b>SA6637</b>	A	66

<i>codici</i>	<i>gruppo</i>	<i>pag.</i>
<b>SA6638</b>	G	65
<b>SA6639</b>	G	65
<b>SA6640</b>	A	70
<b>SA6641</b>	G	71
<b>SA6642</b>	A	68
<b>SA6643</b>	F	69
<b>SA6644</b>	F	69
<b>SA7628</b>	A	282
<b>SA7629</b>	J	280
<b>SA7630</b>	E	276
<b>SA7631</b>	G	277
<b>SA7632</b>	E	279
<b>SA7633</b>	E	283
<b>SA7634</b>	A	281
<b>SA7635</b>	E	279
<b>SA7636</b>	E	278
<b>SA7639</b>	A	275
<b>SA7649</b>	A	278
<b>SA9620</b>	C	260
<b>SA9620_OR</b>	C	261
<b>SA9621</b>	C	259
<b>SA9625</b>	C	260
<b>SA9626</b>	C	258
<b>SA9634</b>	C	258
<b>SA9640</b>	A	273
<b>SA9641</b>	A	273
<b>SA9642</b>	A	273
<b>SA9643</b>	A	271
<b>SA9644</b>	A	273
<b>SA9645</b>	A	272
<b>SA9650</b>	E	285
<b>SA9651</b>	J	287
<b>SA9654</b>	J	286
<b>SA9656</b>	E	286
<b>SA9657</b>	C	287
<b>SM8683</b>	A	179
<b>SM8684</b>	A	179
<b>SM8685</b>	D	178

# INDICE codici

<i>codici</i>	<i>gruppo</i>	<i>pag.</i>
<b>SM8930</b>	D	176
<b>SM8932</b>	D	175
<b>SM8933</b>	D	174
<b>SN9650</b>	A	265
<b>SN9651</b>	A	264
<b>SN9653</b>	C	262
<b>SN9654</b>	C	263
<b>SN9655</b>	C	262
<b>STK001</b>	G	244
<b>STK002</b>	G	247
<b>STK003</b>	G	246
<b>STK004</b>	G	244
<b>STK005</b>	G	246
<b>STK007</b>	G	249
<b>STK008</b>	G	245
<b>STK009</b>	G	243
<b>STK010</b>	G	248
<b>W1221D</b>	C	11
<b>W1221D_B</b>	C	13
<b>W1221D_D</b>	C	13
<b>W1221D_G</b>	C	13
<b>W1221D_R</b>	C	13
<b>W1221D_Y</b>	C	12
<b>W749D_QD</b>	A	208
<b>W972D</b>	A	209
<b>WA13558</b>	J	170
<b>WA13751-52</b>	E	144
<b>WA14531</b>	F	142
<b>WA15451</b>	L	151
<b>WA15452</b>	K	150
<b>WA16431</b>	J	170
<b>WA20785</b>	F	102
<b>WA21962</b>	G	145
<b>WA22904</b>	F	168
<b>WA25667</b>	F	169
<b>WA28276</b>	F	143
<b>WA28915</b>	A	210
<b>WA28916</b>	A	209

<i>codici</i>	<i>gruppo</i>	<i>pag.</i>
<b>WA35934</b>	F	164
<b>WA36194</b>	L	151
<b>WA36513</b>	F	171
<b>WA37227</b>	F	165
<b>WA38230</b>	D	130
<b>WA42060</b>	F	94
<b>WA42061</b>	A	95
<b>WA42062</b>	A	95
<b>WA50354</b>	A	97
<b>WA50562</b>	F	167
<b>WA51520</b>	F	166
<b>WA53208</b>	F	142
<b>WA53229</b>	F	165
<b>WA53530</b>	A	240
<b>WA53532</b>	A	240
<b>WA53713</b>	F	171
<b>WA53768</b>	D	101
<b>WA53769</b>	D	101
<b>WA54061</b>	D	96
<b>WA54062</b>	D	96
<b>WA56069</b>	F	145
<b>WA56577</b>	A	241
<b>WA57514</b>	F	162
<b>WA57930</b>	L	146
<b>WA59007</b>	A	241
<b>WA61556</b>	A	241
<b>WA61557</b>	A	241
<b>WA62162</b>	A	153
<b>WA62163</b>	A	153
<b>WA63160</b>	F	166
<b>WA63467</b>	F	167
<b>WA63693</b>	F	169
<b>WA64172</b>	D	232
<b>WA64173</b>	D	232
<b>WA64174</b>	D	233
<b>WA64385</b>	A	133
<b>WA64385C</b>	F	132
<b>WA64386</b>	A	133

<i>codici</i>	<i>gruppo</i>	<i>pag.</i>
<b>WA64386C</b>	F	133
<b>WA66377</b>	F	103
<b>WA67071</b>	A	149
<b>WA67071_OR</b>	E	148
<b>WA68677</b>	C	238
<b>WA68678</b>	C	238
<b>WA69125</b>	A	130
<b>WA69126</b>	A	130
<b>WA69956</b>	A	97
<b>WA71438</b>	A	131
<b>WA71439</b>	A	131
<b>WA71526</b>	D	154
<b>WA71526_QD</b>	A	154
<b>WA71527</b>	D	157
<b>WA71527_QD</b>	A	156
<b>WA71528</b>	D	157
<b>WA71528_QD</b>	A	156
<b>WA71529</b>	D	154
<b>WA71529_QD</b>	A	154
<b>WA73319</b>	A	159
<b>WA73320</b>	A	159
<b>WA73321</b>	A	158
<b>WA78024</b>	F	139
<b>WA78478</b>	J	135
<b>WA78479</b>	A	134
<b>WA78480</b>	A	134
<b>WA78481</b>	J	138
<b>WA78482</b>	A	138
<b>WA78483</b>	F	137
<b>WA78484</b>	A	136
<b>WA78485</b>	A	136
<b>WA78489</b>	C	138
<b>WA78525</b>	F	138
<b>WA78563</b>	C	239
<b>WA78564</b>	C	239
<b>WAG015</b>	C	105
<b>WAG016</b>	C	105
<b>WAG017</b>	C	105



<i>codici</i>	<i>gruppo</i>	<i>pag.</i>
<b>WAG018</b>	C	105
<b>WAG042</b>	C	90
<b>WAG043</b>	C	90
<b>WAG044</b>	C	91
<b>WAG147</b>	C	255
<b>WAG148</b>	C	257
<b>WAG170</b>	D	253
<b>WAG171</b>	D	253
<b>WAG253</b>	A	126
<b>WAG254</b>	A	126
<b>WAG277</b>	C	254
<b>WAG278</b>	C	255
<b>WAG280</b>	C	257
<b>WAG294</b>	A	77
<b>WAG295</b>	A	77
<b>WAG313</b>	D	106
<b>WAG314</b>	D	106
<b>WAG344</b>	C	106
<b>WAG345</b>	C	106
<b>WAG355</b>	D	85
<b>WAG356</b>	D	82
<b>WAG357</b>	D	83
<b>WAG358</b>	D	82
<b>WAG364</b>	D	84
<b>WAG392</b>	D	74
<b>WAG393</b>	D	74
<b>WAG397</b>	D	74
<b>WAG398</b>	D	74
<b>WAG399</b>	A	75
<b>WAG401</b>	A	75
<b>WAG418</b>	A	120
<b>WAG422</b>	A	120
<b>WAG440</b>	A	85
<b>WAG442</b>	D	267
<b>WAG500</b>	D	144
<b>WAG520</b>	C	254
<b>WAG530</b>	A	123
<b>WAG531</b>	A	123

<i>codici</i>	<i>gruppo</i>	<i>pag.</i>
<b>WAG532</b>	A	123
<b>WAG533</b>	A	123
<b>WAG547</b>	D	266
<b>WAG548</b>	D	266
<b>WAG549</b>	D	266
<b>WAG550</b>	D	266
<b>WAG556</b>	D	77
<b>WAG557</b>	D	77
<b>WAG587</b>	F	78
<b>WAG588</b>	F	78
<b>WAG604</b>	D	100
<b>WAG638</b>	F	89
<b>WAG639</b>	F	89
<b>WAG652</b>	A	129
<b>WAG653</b>	A	129
<b>WAG654</b>	A	129
<b>WAG655</b>	A	129
<b>WAG708</b>	A	126
<b>WAG709</b>	A	126
<b>WAG710</b>	D	124
<b>WAG711</b>	D	124
<b>WAG712</b>	D	125
<b>WAG713</b>	D	125
<b>WAG739</b>	C	252
<b>WAG740</b>	C	252
<b>WAG818</b>	C	81
<b>WAG819</b>	C	81
<b>WAG820</b>	C	81
<b>WAG821</b>	C	81
<b>WAG8419</b>	A	120
<b>WAG8421</b>	A	120
<b>WAG863</b>	J	86
<b>WAG864</b>	J	86
<b>WAG920</b>	C	257
<b>WAG921</b>	C	257
<b>WAG936</b>	C	269
<b>WAG937</b>	C	269
<b>WAG975</b>	F	98
<b>WAG981</b>	F	99

# INDICE codici





**SalvadoriArte**

Feel the Passion

Via della Libertà, 2  
31027 Spresiano (TV) Italy

T +39 0422 881014  
F +39 0422 881957

[info@salvadoriarte.com](mailto:info@salvadoriarte.com)  
[www.salvadoriarte.com](http://www.salvadoriarte.com)